

**МУП «Землеустройство и геодезия» г. Барнаул**

**Проект по внесению изменений в проект межевания застроенной территории в границах кадастровых кварталов 22:63:050512, 22:63:050515, 22:63:050516, 22:63:050524, 22:63:050525, группы жилых домов в границах улицы Якорной, улицы Водников, улицы Лермонтова, улицы Кольцова, переулка Почтового и переулка Стартового в г. Барнауле, в отношении земельного участка местоположение: город Барнаул, прилегающий к южной границе земельного участка с кадастровым номером 22:63:050524:438 по адресу: улица Водников, 42в**

**Шифр ПМ-18-ВМ-2022**

**Директор**



**П.А. Куклин**

**Барнаул  
2022**



## СОСТАВ ПРОЕКТНОЙ ДОКУМЕНТАЦИИ

### 1. Основная часть

- Текстовые материалы;
- Графические материалы:

№ п/п	Наименование	Лист	Масштаб
1	2	3	4
1	Чертеж межевания территории	ПМТ-1	1:500

### 2. Материалы по обоснованию

- Текстовые материалы;
- Графические материалы:

№ п/п	Наименование	Лист	Масштаб
1	2	3	4
1	Схема границ зон с особыми условиями использования территории Ситуационный план	ПМТ-2	1:1000

Ине. № подп	Подп. и дата	Ине. № дубл.	Взам. инв. №	Подп. и дата
-------------	--------------	--------------	--------------	--------------

Ли	Изм.	№ докум.	Подп.	Дат
----	------	----------	-------	-----

Шифр ПМ-18-ВМ-2022

Лист

3

**МУП «Землеустройство и геодезия» г. Барнаула**

Утверждено постановлением  
администрации города Барнаула  
« \_\_\_\_ » \_\_\_\_\_ 20\_\_ г.

**Проект по внесению изменений в проект межевания застроенной территории в границах кадастровых кварталов 22:63:050512, 22:63:050515, 22:63:050516, 22:63:050524, 22:63:050525, группы жилых домов в границах улицы Якорной, улицы Водников, улицы Лермонтова, улицы Кольцова, переулка Почтового и переулка Стартового в г. Барнауле, в отношении земельного участка местоположение: город Барнаул, прилегающий к южной границе земельного участка с кадастровым номером 22:63:050524:438 по адресу: улица Водников, 42в**

**Шифр ПМ-18-ВМ-2022**

**ОСНОВНАЯ ЧАСТЬ**

Директор  
Начальник ОКиЗ  
Кадастровый инженер



П.А. Куклин  
Л.Н. Хамитова  
Е.Б. Рудо

**Барнаул  
2022**



Введение. Общие положения.

Проект по внесению изменений в проект межевания застроенной территории в границах кадастровых кварталов 22:63:050512, 22:63:050515, 22:63:050516, 22:63:050524, 22:63:050525, группы жилых домов в границах улицы Якорной, улицы Водников, улицы Лермонтова, улицы Кольцова, переулка Почтового и переулка Стартового в г. Барнауле, в отношении земельного участка местоположение: Барнаул, прилегающий к южной границе земельного участка с кадастровым номером 22:63:050524:438 по адресу: улица Водников, 42в разработан на основании договора, заключенного между Шумилиным С.В. и МУП «Землеустройство и геодезия» г.Барнаула в соответствии с действующим законодательством.

Проект межевания выполнен в соответствии с требованиями:

- Градостроительного кодекса Российской Федерации от 29.12.2004г. № 190-ФЗ;
- Земельного кодекса Российской Федерации от 25.10.2001 № 136-ФЗ;
- Решения Барнаульской городской Думы от 30.08.2019 г. № 344 «Об утверждении Генерального плана городского округа – города Барнаула Алтайского края»;
- Решения Барнаульской городской Думы от 25.12.2019 г. № 447 «Об утверждении Правил землепользования и застройки городского округа – города Барнаула Алтайского края»;
- Федерального закона от 25.06.2002 г. № 73-ФЗ «Об объектах культурного наследия (памятники истории и культуры) народов Российской Федерации»;
- Проекта межевания застроенной территории в границах кадастровых кварталов 22:63:050512, 22:63:050515, 22:63:050516, 22:63:050524, 22:63:050525, группы жилых домов в границах улицы Якорной, улицы Водников, улицы Лермонтова, улицы Кольцова, переулка Почтового и переулка Стартового в г.Барнауле, утвержденного постановлением администрации города Барнаула от 27.04.2012 №1256.

Ине. № подп	Подп. и дата
Ине. № дубл.	Взам. инв. №
Подп. и дата	Подп. и дата

Ли	Изм.	№ докум.	Подп.	Дат
----	------	----------	-------	-----

Шифр ПМ-18-ВМ-2022

Лист

6

- Сведений, предоставленных Управлением государственной охраны объектов культурного наследия Алтайского края от 14.07.2022 № 47/П/1663.

В соответствии со ст.43 Градостроительного кодекса Российской Федерации (далее - ГрК РФ) подготовка проекта межевания территории осуществляется применительно к территории, расположенной в границах одного или нескольких смежных элементов планировочной структуры, границах определенной Правилами территориальной зоны и (или) границах установленной Генеральным планом функциональной зоны, территории, в отношении которой предусматривается осуществление комплексного развития территории.

Подготовка проекта межевания территории осуществляется для:

1) определения местоположения границ образуемых и изменяемых земельных участков;

2) установления, изменения, отмены красных линий для застроенных территорий, в границах которых не планируется размещение новых объектов капитального строительства, а также для установления, изменения, отмены красных линий в связи с образованием и (или) изменением земельного участка, расположенного в границах территории, применительно к которой не предусматривается осуществление комплексного развития территории, при условии, что такие установление, изменение, отмена влекут за собой исключительно изменение границ территории общего пользования.

Проект межевания территории включает в себя чертеж межевания территории, на котором отображаются:

1) границы планируемых (в случае, если подготовка проекта межевания территории осуществляется в составе проекта планировки территории) и существующих элементов планировочной структуры;

2) красные линии, утвержденные в составе проекта планировки

Ине. № подп	
Подп. и дата	
Ине. № дубл.	
Взам. инв. №	
Подп. и дата	

Ли	Изм.	№ докум.	Подп.	Дат

Шифр ПМ-18-ВМ-2022

Лист

7

территории, или красные линии, утверждаемые, изменяемые проектом межевания территории в соответствии с пунктом 2 части 2 статьи 43 ГрК РФ;

3) линии отступа от красных линий в целях определения мест допустимого размещения зданий, строений, сооружений;

4) границы образуемых и (или) изменяемых земельных участков, условные номера образуемых земельных участков, в том числе в отношении которых предполагаются их резервирование и (или) изъятие для государственных или муниципальных нужд;

5) границы публичных сервитутов.

Используемая система координат – МСК 22, зона 2.

Для оформления графической части документации по проекту межевания территории использованы:

- дежурные планшеты (цифровая топооснова) масштаба 1:500 №5776, 5777, 5876, 5877, предоставленные Комитетом по земельным ресурсам и землеустройству города Барнаула;
- сведения, внесенные в государственный кадастр недвижимости, в виде кадастровых планов территории;
- сведения, предоставленные комитетом по строительству, архитектуре и развитию города, актуальные на 01.07.2022.

Целью подготовки проекта по внесению изменений в проект межевания застроенной территории является определение местоположения границ образуемого земельного участка местоположение: город Барнаул, прилегающий к южной границе земельного участка с кадастровым номером 22:63:050524:438 по адресу: улица Водников, 42в.

Иные показатели определенные ранее разработанным и утвержденным постановлением администрации города Барнаула от 27.04.2012 №1256 проектом межевания застроенной территории остаются неизменными.

Ине. № дубл.	Взам. инв. №	Подп. и дата
Ине. № подп	Подп. и дата	

Ли	Изм.	№ докум.	Подп.	Дат

Шифр ПМ-18-ВМ-2022

Лист

8



## Положение территории в планировочной структуре города

Территория, на которую разрабатывается проект по внесению изменений в проект межевания застроенной территории, находится в Центральном районе города Барнаула Алтайского края, в границах кадастрового квартала 22:63:050524.

Между земельными участками с кадастровыми номерами 22:63:050524:438, 22:63:050524:28 имеется свободная от застройки территория, государственная собственность на которую не разграничена.

На данной территории планируется образование земельного участка :ЗУ1 для индивидуального жилищного строительства.

Согласно ст. 39.3 п.1, ст. 39.18 продажа земельных участков, находящихся в государственной или муниципальной собственности, осуществляется на торгах, проводимых в форме аукционов, за исключением случаев, предусмотренных пунктом 2 настоящей статьи.

В соответствии с Правилами землепользования и застройки городского округа – города Барнаула Алтайского края, утвержденными решением Барнаульской городской Думы от 25.12.2019 № 447, земельный участок находится в зоне застройки индивидуальными жилыми домами (Ж-4).

### Проектные решения.

Согласно п.п1, п.2 ст.43 Градостроительного кодекса Российской Федерации подготовка проекта межевания территории осуществляется для определения местоположения границ образуемых и изменяемых земельных участков.

Размеры земельных участков в границах застроенных территорий устанавливаются с учетом фактического землепользования и градостроительных нормативов и правил, действовавших в период застройки указанных территорий.

Ине. № подп	Подп. и дата
Ине. № дубл.	Взам. инв. №
Подп. и дата	Подп. и дата
Ине. № подп	Подп. и дата

Ли	Изм.	№ докум.	Подп.	Дат

Шифр ПМ-18-ВМ-2022

Лист

9

Проектом предусмотрено образование земельного участка :ЗУ1 местоположение: город Барнаул, прилегающий к южной границе земельного участка с кадастровым номером 22:63:050524:438 по адресу: улица Водников, 42в из земель, государственная собственность на которые не разграничена.

По решению Барнаульской городской Думы от от 25.12.2019 г. № 447 "Об утверждении Правил землепользования и застройки городского округа - города Барнаула Алтайского края" предельные (минимальные и максимальные) размеры земельных участков: от 0,05 га до 0,10 га - для строительства индивидуального жилого дома; от 0,01 га до 0,10 га - для эксплуатации существующего индивидуального жилого дома, с учетом рационального использования земель в границах населенного пункта город Барнаул - до 0,15 га.

Земельный участок сформирован с учетом границ смежных земельных участков, прошедших кадастровый учет и существующих красных линий. Площадь земельного участка составила 500 кв.м.

Правовой режим земель определяется исходя из их принадлежности к той или иной категории и разрешенного использования в соответствии с зонированием территорий, общие принципы и порядок проведения которого устанавливаются федеральными законами и требованиями специальных федеральных законов (п.2 ст.7 гл.1 ЗК РФ).

В соответствии с Правилами землепользования и застройки городского округа - города Барнаула Алтайского края, утвержденными решением Барнаульской городской Думы от 25.12.2019 №447, земельный участок :ЗУ1 относится к основному виду разрешенного использования земельного участка территориальной зоны Ж-4 - для индивидуального жилищного строительства (код 2.1)

Ине. № подп	
Подп. и дата	
Ине. № дубл.	
Взам. инв. №	
Подп. и дата	

Ли	Изм.	№ докум.	Подп.	Дат

Шифр ПМ-18-ВМ-2022

Лист

10

Перечень земельных участков, образуемых при межевании

№	Местоположение земельного участка	Площадь земельного участка, кв.м	Категория земель	Вид разрешенного использования по классификатору, код
1	прилегающий к южной границе земельного участка с кадастровым номером 22:63:050524:438 по адресу: улица Водников, 42в	500	Земли населенных пунктов	Для индивидуального жилищного строительства (2.1)

Перечень координат характерных точек границ образуемого земельного участка

МСК-22, зона2

Обозначение характерных точек границ	Координаты	
	X	Y
	:ЗУ1	
1	594621,82	2389133,97
2	594629,46	2389174,54
3	594617,33	2389176,67
4	594610,02	2389136,40
1	594621,82	2389133,97
5	594627,95	2389171,91
6	594628,13	2389172,90
7	594627,16	2389173,08
8	594626,96	2389172,10
5	594627,95	2389171,91

Сведения о границах территории, в отношении которой утвержден постановлением администрации города от 27.04.2012 №1256 проект межевания застроенной территории в границах кадастровых кварталов 22:63:050512, 22:63:050515, 22:63:050516, 22:63:050524, 22:63:050525, группы жилых домов в границах улицы Якорной, улицы Водников, улицы Лермонтова, улицы Кольцова, переулка Почтового и переулка Стартового в г. Барнауле

МСК-22, зона2

Обозначение характерных точек границ	Координаты	
	X	Y
1	595276,64	2388986,26
2	595258,06	2388990,37
3	595246,75	2388987,34
4	595235,73	2388984,74
5	595216,00	2388980,95
6	595192,73	2388990,35
7	595176,03	2388989,44
8	595139,85	2388989,04
9	595131,49	2388992,19
10	595119,68	2388998,68
11	595107,30	2389000,38
12	595083,66	2388995,06
13	595074,07	2388994,25
14	595067,10	2388996,85
15	595056,09	2389003,85
16	595034,46	2389009,72

**Шифр ПМ-18-ВМ-2022**

Лист

11

Ине. № подп. Подп. и дата. Ине. № дубл. Ине. №. Взам. инв. №. Подп. и дата.

Ли	Изм.	№ докум.	Подп.	Дат
----	------	----------	-------	-----

17	595008,58	2389017,75
18	594999,56	2389023,61
19	594984,05	2389021,96
20	594968,60	2389024,72
21	594942,48	2389030,66
22	594920,72	2389032,42
23	594883,66	2389033,24
24	594870,56	2389032,35
25	594862,86	2389030,78
26	594837,88	2389032,20
27	594825,48	2389030,51
28	594778,36	2389033,79
29	594764,94	2389030,92
30	594755,57	2389025,18
31	594747,18	2389024,52
32	594715,27	2389029,94
33	594692,29	2389030,22
34	594684,29	2389029,07
35	594666,16	2389033,87
36	594662,75	2389034,49
37	594631,51	2389040,34
38	594609,56	2389046,42
39	594600,25	2389049,98
40	594579,87	2389050,22
41	594557,79	2389050,12
42	594556,26	2389082,35
43	594556,02	2389099,19
44	594543,84	2389098,68
45	594536,14	2389099,28
46	594523,91	2389099,02
47	594517,11	2389101,22
48	594511,72	2389101,37
49	594509,94	2389100,95
50	594493,36	2389109,08
51	594480,65	2389115,12
52	594473,93	2389118,52
53	594470,95	2389119,29
54	594468,18	2389121,47
55	594463,67	2389126,04
56	594455,03	2389134,86
57	594449,81	2389141,66
58	594448,57	2389142,97
59	594447,45	2389143,52
60	594439,11	2389151,75
61	594435,69	2389155,92
62	594430,00	2389162,48
63	594440,47	2389168,13
64	594449,70	2389173,17
65	594456,85	2389176,70
66	594464,96	2389181,56
67	594473,70	2389186,38
68	594505,68	2389205,00
69	594522,48	2389218,43
70	594538,85	2389223,08
71	594572,50	2389227,71
72	594627,11	2389240,51
73	594652,09	2389242,40
74	594676,32	2389241,12
75	594683,24	2389247,34
76	594690,31	2389265,43
77	594695,06	2389274,48
78	594703,72	2389274,09
79	594737,52	2389268,80
80	594757,81	2389265,53
81	594824,90	2389253,85
82	594898,87	2389242,81
83	595106,22	2389205,37

Инв. № подп	Подп. и дата
Инв. № дубл.	Взам. инв. №
Подп. и дата	
Инв. № подп	

Ли	Изм.	№ докум.	Подп.	Дат
----	------	----------	-------	-----

Шифр ПМ-18-ВМ-2022

Лист

12

84	595321,53	2389170,36
85	595320,65	2389164,81
86	595326,85	2389160,85
87	595318,35	2389119,55
88	595312,00	2389113,48
89	595309,30	2389110,19
90	595303,60	2389097,39
91	595296,77	2389060,81
92	595300,77	2389059,23
93	595295,46	2389050,21
94	595294,40	2389048,93
95	595286,33	2389010,11
96	595285,08	2388984,42
1	595276,64	2388986,26

Доступ к земельному участку осуществляется с земель общего пользования (улица Водников).

Установление публичного сервитута на рассматриваемой территории не требуется.

Инв. № подп	Подп. и дата			
	Взам. инв. №			
Инв. № дубл.	Подп. и дата			
	Инв. № дубл.			
<b>Шифр ПМ-18-ВМ-2022</b>				
Ли	Изм.	№ докум.	Подп.	Дат
				Лист 13

ГРАФИЧЕСКАЯ ЧАСТЬ

Ине. № подп	Подп. и дата	Ине. № дубл.	Взам. инв. №	Подп. и дата

Ли	Изм.	№ докум.	Подп.	Дат

Шифр ПМ-18-ВМ-2022

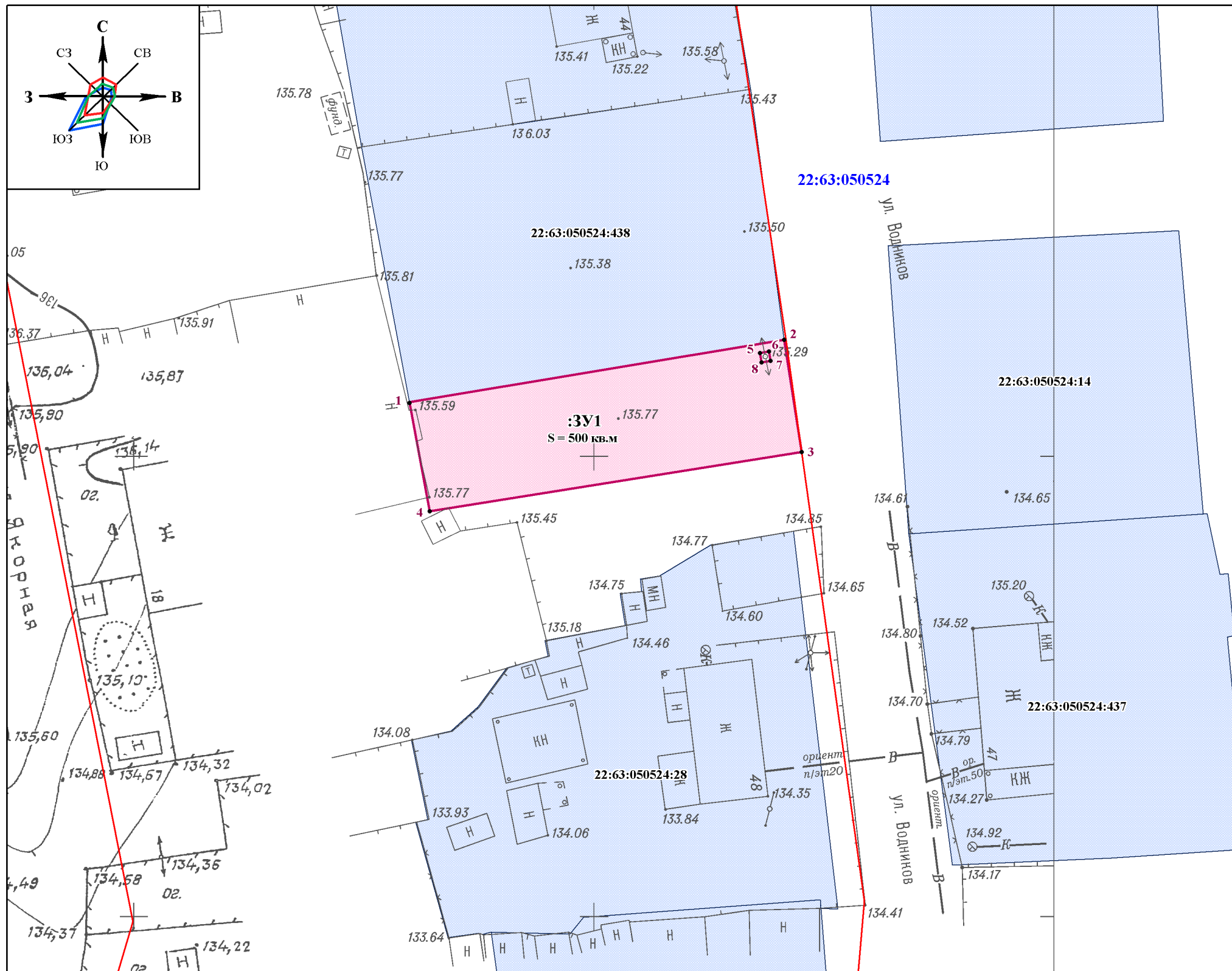
Лист

14

Каталог координат поворотных точек

обозначение характерных точек	X, м	Y, м
:ЗУ1		
1	594621,82	2389133,97
2	594629,46	2389174,54
3	594617,33	2389176,67
4	594610,02	2389136,40
1	594621,82	2389133,97
5	594627,95	2389171,91
6	594628,13	2389172,90
7	594627,16	2389173,08
8	594626,96	2389172,10
5	594627,95	2389171,91

Сиситема координат МСК-22



СОГЛАСОВАНО			
Взаим. инв. №			
Подп. и дата			
Инв. № подл.			

Условные обозначения:

- 1 - характерная точка границы земельного участка
- :ЗУ1 - граница образуемого земельного участка
- 
- 22:63:050524:438 - кадастровый номер земельного участка
- (красная) - существующие красные линии
- (синяя) - граница кадастрового квартала
- 22:63:050524 - номер кадастрового квартала
- S = 1000 кв.м - площадь земельного участка

Примечание:  
- граница разработки проекта межевания совпадает с границей образуемого земельного участка

Проект по внесению изменений в проект межевания застроенной территории в границах кадастровых кварталов 22:63:050512, 22:63:050515, 22:63:050516, 22:63:050524, 22:63:050525, группы жилых домов в границах улицы Якорной, улицы Водников, улицы Лермонтова, улицы Кольцова, переулка Почтового и переулка Стартового в г. Барнауле, в отношении земельного участка местоположение: город Барнаул, прилегающий к южной границе земельного участка с кадастровым номером 22:63:050524:438 по адресу: улица Водников, 42в						
Должность	Фамилия	Подп.	Дата			
Нач. ОКИЗ	Л.Н. Хамитова					
Разработал	Е.Б. Рудо					
<b>ОСНОВНАЯ ЧАСТЬ</b>				Стадия	Лист	Листов
				ПМТ-1	15	27
Чертеж межевания территории масштаб 1:500				МУП "Землеустройство и геодезия" г. Барнаула		

**МУП «Землеустройство и геодезия» г. Барнаул**

**Проект по внесению изменений в проект межевания застроенной территории в границах кадастровых кварталов 22:63:050512, 22:63:050515, 22:63:050516, 22:63:050524, 22:63:050525, группы жилых домов в границах улицы Якорной, улицы Водников, улицы Лермонтова, улицы Кольцова, переулка Почтового и переулка Стартового в г. Барнауле, в отношении земельного участка местоположение: город Барнаул, прилегающий к южной границе земельного участка с кадастровым номером 22:63:050524:438 по адресу: улица Водников, 42в**

**Шифр ПМ-18-ВМ-2022**

**МАТЕРИАЛЫ ПО ОБОСНОВАНИЮ**

Директор

Начальник ОКиЗ

Кадастровый инженер



П.А. Куклин

Л.Н. Хамитова



Е.Б. Рудо

**Барнаул  
2022**



## СОДЕРЖАНИЕ

№пп	Наименование	
6	МАТЕРИАЛЫ ПО ОБОСНОВАНИЮ	16
7	Введение. Общие положения	18
8	Зоны с особыми условиями использования территории	19
9	Графическая часть: Схема границ зон с особыми условиями использования территории. Ситуационный план.	20
10	Приложения	22
11	Перечень документов	23

Подп. и дата		Взам. инв. №		Инв. № дубл.		Подп. и дата	
Инв. № подл.							
Шифр ПМ-18-ВМ-2022							
		Фамилия.	Подп.	Дата			
Нач.ОКиЗ	Хамитова Л.Н.		23.09.22	23.09.22	Проект Проект по внесению изменений в проект межевания застроенной территории в границах кадастровых кварталов 22:63:050512, 22:63:050515, 22:63:050516, 22:63:050524, 22:63:050525, группы жилых домов в границах улицы Якорной, улицы Водников, улицы Лермонтова, улицы Кольцова, переулка Почтового и переулка Стартового в г. Барнауле, в отношении земельного участка местоположение: город Барнаул, прилегающий к южной границе земельного участка с кадастровым номером 22:63:050524:438 по адресу: улица Водников, 42в.		
Разработ.	Рудо Е.Б.		23.09.22	23.09.22			
					Лит	Лист	Листов
					П	17	27
					МУП «Землеустройство и геодезия» г.Барнаул		

## Введение. Общие положения.

В соответствии со ст.43 Градостроительного кодекса Российской Федерации (далее - ГрК РФ) подготовка проекта межевания территории осуществляется применительно к территории, расположенной в границах одного или нескольких смежных элементов планировочной структуры, границах определенной Правилами территориальной зоны и (или) границах установленной Генеральным планом функциональной зоны, территории, в отношении которой предусматривается осуществление комплексного развития территории.

Подготовка проекта межевания территории осуществляется для:

1) определения местоположения границ образуемых и изменяемых земельных участков;

2) установления, изменения, отмены красных линий для застроенных территорий, в границах которых не планируется размещение новых объектов капитального строительства, а также для установления, изменения, отмены красных линий в связи с образованием и (или) изменением земельного участка, расположенного в границах территории, применительно к которой не предусматривается осуществление комплексного развития территории, при условии, что такие установление, изменение, отмена влекут за собой исключительно изменение границ территории общего пользования.

Целью подготовки проекта по внесению изменений в проект межевания застроенной территории является определение местоположения границ образуемого земельного участка местоположение: город Барнаул, прилегающий к южной границе земельного участка с кадастровым номером 22:63:050524:438 по адресу: улица Водников, 42в.

Ине. № подп	
Подп. и дата	
Ине. № дубл.	
Взам. инв. №	
Подп. и дата	

Ли	Изм.	№ докум.	Подп.	Дат

Шифр ПМ-18-ВМ-2022

Лист

18

## Зоны с особыми условиями использования территории

Согласно сведениям, предоставленным Управлением государственной охраны объектов культурного наследия Алтайского края, в границах проекта по внесению изменений в проект межевания застроенной территории отсутствуют объекты культурного наследия, включенные в единый государственный реестр объектов культурного наследия (памятников истории и культуры) народов Российской Федерации, выявленные объекты культурного наследия и объекты, обладающие признаками объекта культурного наследия (в том числе археологического).

Участок расположен вне зон охраны и защитных зон объектов культурного наследия.

Образуемый земельный участок полностью расположен в границах охранных зон:

- 22:00-6.948 Водоохранная зона р.Обь, г.Барнаул, Каменский, Шелаболихинский, Павловский, Тальменский, Калманский, Топчихинский, Усть-Пристанский районы Алтайского края;
- 22:00-6.949 Прибрежная защитная полоса р.Обь, г.Барнаул, Каменский, Шелаболихинский, Павловский, Тальменский, Калманский, Топчихинский, Усть-Пристанский районы Алтайского края;
- в III-ем поясе зоны санитарной охраны источников питьевого и хозяйственно-бытового водоснабжения (речной водозабор);
- во II-м поясе зоны санитарной охраны источников питьевого водоснабжения в соответствии с распоряжением Администрации Алтайского края от 14.01.2005 № 8-р.

Земельный участок частично расположен в границах охранной зоны с реестровым номером 22:63-6.2559 Охранная зона "Линия воздушная ТП 1124 Лин 4-х пр. А50 (дер. с ж/б прист.) 0,4кВ"

Ине. № подп
Подп. и дата
Ине. № дубл.
Взам. инв. №
Подп. и дата
Ине. № инв.

Ли	Изм.	№ докум.	Подп.	Дат

Шифр ПМ-18-ВМ-2022

Лист

19

ГРАФИЧЕСКАЯ ЧАСТЬ

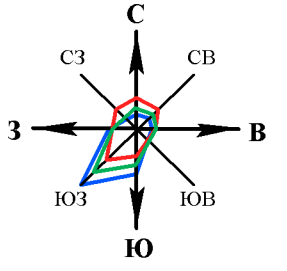
Ине. № подп	Подп. и дата	Ине. № дубл.	Взам. инв. №	Подп. и дата

Ли	Изм.	№ докум.	Подп.	Дат

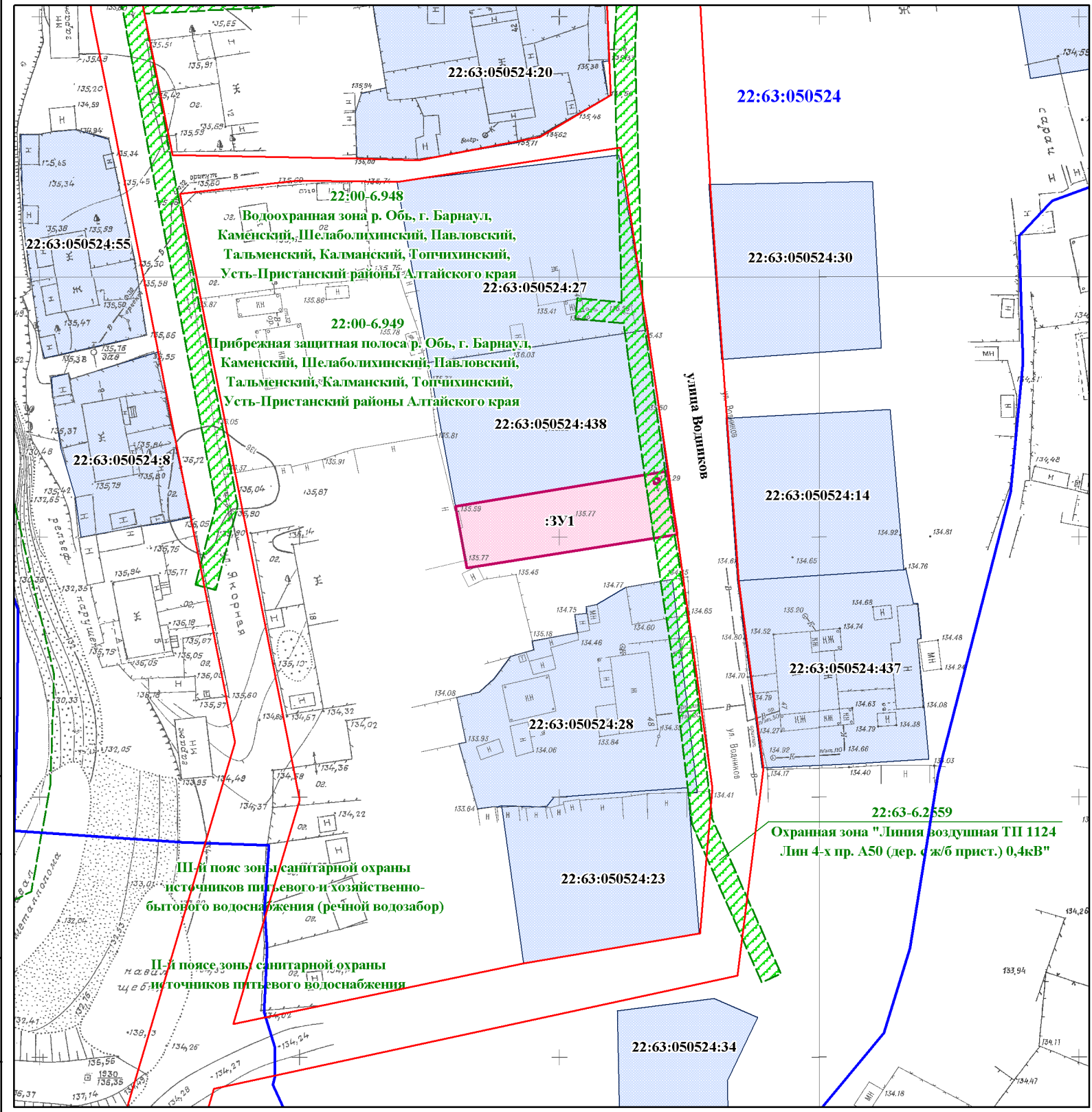
Шифр ПМ-18-ВМ-2022

Лист

20



СИТУАЦИОННЫЙ ПЛАН



СОГЛАСОВАНО			
Ивл. № подл.			
Подп. и дата			
Взаим. ивл. №			

Условные обозначения:

- граница образуемого земельного участка
- границы земельных участков, прошедших кадастровый учет
- границы зон с особыми условиями использования территории
- 22:63:050524:438** - кадастровый номер земельного участка, прошедшего кадастровый учет
- существующие красные линии
- граница кадастрового квартала
- 22:63:050424** - номер кадастрового квартала

Примечание: Категория земель в границах территории, в отношении которой осуществляется подготовка проекта по внесению изменений в проект межевания застроенной территории - земли населенных пунктов

Должность	Фамилия	Подп.	Дата
Нач. ОКЗ	Л.Н. Хамитова		
Разработал	Е.Б. Рудо		

Проект по внесению изменений в проект межевания застроенной территории в границах кадастровых кварталов 22:63:050512, 22:63:050515, 22:63:050516, 22:63:050524, 22:63:050525, группы жилых домов в границах улицы Якорной, улицы Водников, улицы Лермонтова, улицы Кольцова, переулка Почтового и переулка Стартового в г. Барнауле, в отношении земельного участка местоположение: город Барнаул, прилегающий к южной границе земельного участка с кадастровым номером 22:63:050524:438 по адресу: улица Водников, 42в	Стадия	Лист	Листов
	ПМТ-2	21	27
Материалы по обоснованию Ситуационный план Схема использования территории в период подготовки проекта по внесению изменений масштаб 1:1000	МУП "Землеустройство и геодезия" г. Барнаул		

ПРИЛОЖЕНИЯ

Ине. № подп	Подп. и дата	Ине. № дубл.	Взам. инв. №	Подп. и дата

Ли	Изм.	№ докум.	Подп.	Дат

Шифр ПМ-18-ВМ-2022

Лист

22



УПРАВЛЕНИЕ ГОСУДАРСТВЕННОЙ ОХРАНЫ  
ОБЪЕКТОВ КУЛЬТУРНОГО НАСЛЕДИЯ АЛТАЙСКОГО КРАЯ  
(Алтайохранкультура)

ул. Кирова, д. 25а, г. Барнаул, 656038, телефон: (3852) 50-62-96, e-mail: ukn22@alregn.ru

*14* .07.2022 № 47/П/1663  
На № МИ214 от 16.06.2022

Муниципальное унитарное  
предприятие «Землеустройство  
и геодезия» г. Барнаула

Заключение

о наличии объектов культурного наследия на земельном участке

На основании заявления от 16.06.2022 № МИ214, на земельном участке с местоположением: город Барнаул, прилегающий с южной стороны к земельному участку по адресу: город Барнаул, ул. Водников, 42в, согласно представленной схемы, для проекта по внесению изменений в проект межевания застроенной территории в границах кадастровых кварталов 22:63:050512, 22:63:050515, 22:63:050516, 22:63:050524, 22:63:050525, группы жилых домов в границах улицы Якорной, улицы Водников, улицы Лермонтова, улицы Кольцова, переулка Почтового и переулка Стартового в г. Барнауле, сообщаем:

1. Информация о наличии / отсутствии объектов культурного наследия, включенных в единый государственный реестр объектов культурного наследия (памятников истории и культуры) народов Российской Федерации (далее – реестр), выявленных объектов культурного наследия, либо объектов, обладающих признаками объекта культурного наследия:

отсутствуют.

2. Информация о расположении / частичном расположении / либо отсутствии расположения земельного участка в границах защитных зон, в границах территорий объектов культурного наследия, включенных в реестр, в границах территорий выявленных объектов культурного наследия, в границах зон охраны объектов культурного наследия, включенных в реестр, в границах территорий исторических поселений, имеющих особое значение для истории и культуры РФ:

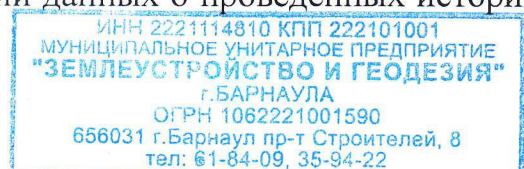
испрашиваемый земельный участок расположен вне зон охраны и защитных зон объектов культурного наследия.

2.1. Описание режимов использования земельного участка (ограничения, обременения):

режимы использования земельного участка, связанные с объектами культурного наследия, отсутствуют.

3. Информация о наличии / отсутствии данных о проведенных историко-культурных исследованиях:

данные отсутствуют.



*МВ 137 19.07.2022*

4. Информация о необходимости / либо отсутствии необходимости проведения государственной историко-культурной экспертизы: проведение государственной историко-культурной экспертизы не требуется.

5. Дополнительная информация (при наличии):

в соответствии со статьей 36 Федерального закона от 25.06.2002 № 73-ФЗ «Об объектах культурного наследия (памятниках истории и культуры) народов Российской Федерации» земляные, строительные, хозяйственные и иные работы должны быть немедленно приостановлены исполнителем работ в случае обнаружения объекта, обладающего признаками объекта культурного наследия. Исполнитель работ в течение трех рабочих дней со дня его обнаружения обязан направить заявление в письменной форме об указанном объекте в региональный орган охраны объектов культурного наследия.

Начальник управления



А.А. Урбах





**КОМИТЕТ  
ПО СТРОИТЕЛЬСТВУ,  
АРХИТЕКТУРЕ  
И РАЗВИТИЮ ГОРОДА  
БАРНАУЛА**

ул.Короленко,65, г.Барнаул, 656043  
Телефоны: приемная (3852)371401,  
бухгалтерия (3852)371404  
e-mail: archbarnaul@barnaul-adm.ru  
сайт: <https://ksar.barnaul-adm.ru/>

МУП «Землеустройство и геодезия»  
пр-кт Строителей, 8  
г.Барнаул, Алтайский край  
656015

№ \_\_\_\_\_

на № \_\_\_\_\_ от \_\_\_\_\_

На Ваш запрос о предоставлении сведений из 5-го раздела «Планировка территории», 11-го раздела «Зоны с особыми условиями использования территории» и 18-го раздела «Иные сведения, документы, материалы», для земельного участка по адресу: г.Барнаул, ул.Водников, 42в (согласно схеме), комитет по данным государственной информационной системы обеспечения градостроительной деятельности (далее - ГИСОГД) предоставляет следующие запрашиваемые сведения:

- 18-й раздел ГИСОГД «Иные сведения, документы, материалы» (координаты красных линий, схема и список координат).

- 11-й раздел ГИСОГД «Зоны с особыми условиями использования территории» (координаты зон с особыми условиями использования территории, схема и список координат).

Земельный участок полностью расположен в водоохранной зоне (реестровый номер 22:00-6.948), прибрежной защитной полосе (реестровый номер 22:00-6.949) и III-ем поясе зоны санитарной охраны источников питьевого и хозяйственно-бытового водоснабжения (речной водозабор).

Дополнительно сообщаем, что запрашиваемый земельный участок, полностью расположен во II-м поясе зоны санитарной охраны источников питьевого водоснабжения в соответствии с распоряжением Администрации Алтайского края от 14.01.2005 №8-р.

Частично в охранной зоне объектов электросетевого хозяйства (реестровый номер 22:63-6.2559).

Направляем проект межевания по запрашиваемому адресу из 5-го раздела ГИСОГД в электронном виде.

Заместитель председателя  
комитета

Р.А. Тасюк

Соцкий Алексей Владимирович  
371419  
01.07.2022



## СХЕМА И СПИСОК КООРДИНАТ

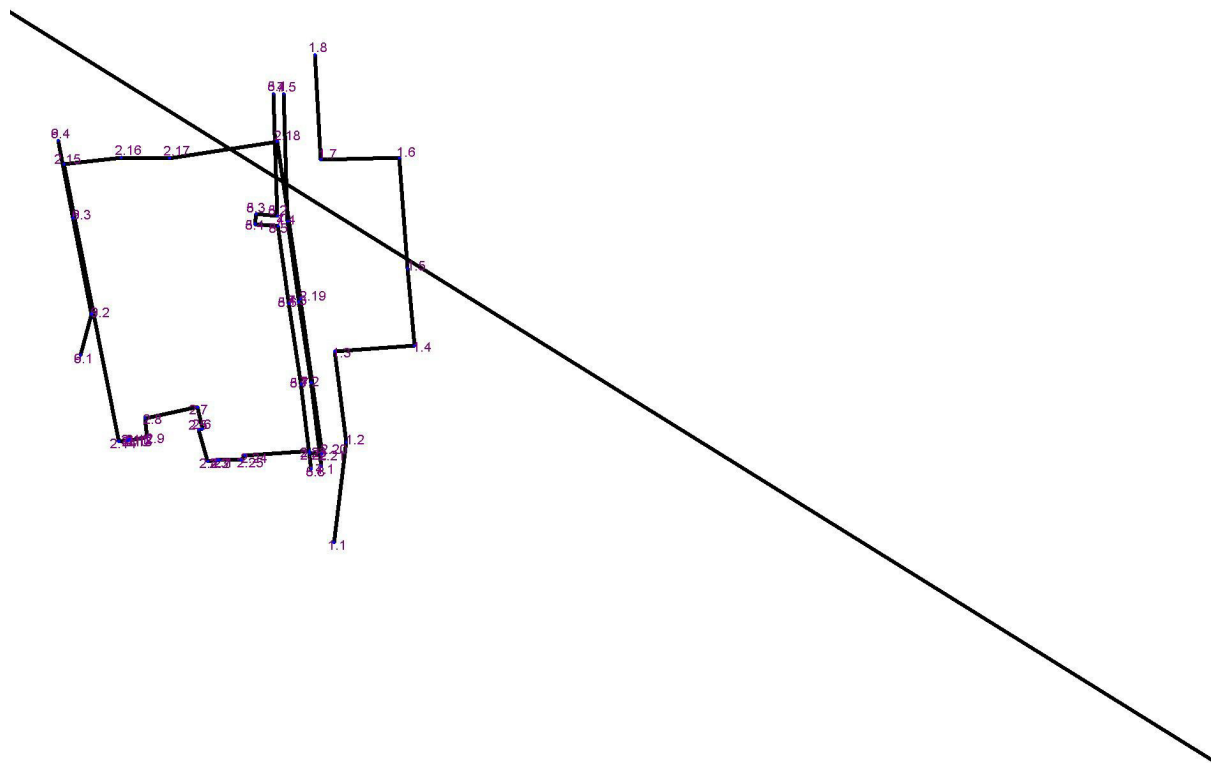
**КОМИТЕТ  
ПО СТРОИТЕЛЬСТВУ,  
АРХИТЕКТУРЕ  
И РАЗВИТИЮ ГОРОДА БАРНАУЛА**

ул.Короленко,65, г.Барнаул, 656043  
Телефоны: приемная (3852)371401,  
бухгалтерия (3852)371404  
e-mail: archbarnaul@barnaul-adm.ru  
сайт: https://ksar.barnaul-adm.ru/

Заказчик: МУП «Землеустройство и геодезия»

Адрес: г.Барнаул, ул.Водников, 42в  
(прилегающий)

Масштаб 1: 3000



### система координат: местная г.Барнаула

Каталог координат		
Точка	X (m)	Y (m)
красные линии		
1.1	6865,59	11734,23
1.2	6905,51	11739,21
1.3	6941,49	11734,45
1.4	6943,71	11766,26
1.5	6974,46	11763,58
1.6	7018,37	11760,25
1.7	7017,79	11728,98
1.8	7059,45	11726,69
красные линии		

Ведомость длины линий и румбов			
Отрезок	Румб	Направл.	Длина (м)
1.1 - 1.2	7°6'39"	СВ	40,23
1.2 - 1.3	7°32'10"	СЗ	36,29
1.3 - 1.4	86°0'32"	СВ	31,88
1.4 - 1.5	4°58'57"	СЗ	30,87
1.5 - 1.6	4°20'8"	СЗ	44,03
1.6 - 1.7	88°56'14"	ЮЗ	31,27
1.7 - 1.8	3°8'33"	СЗ	41,72

2.1	6898,41	11688,77
2.2	6898,16	11687,77
2.3	6898,29	11687,36
2.4	6897,82	11684,04
2.5	6910,38	11680,52
2.6	6910,66	11681,87
2.7	6919,31	11680,06
2.8	6914,97	11659
2.9	6907,39	11660
2.10	6906,25	11653,54
2.11	6906,95	11653,55
2.12	6906,98	11652,38
2.13	6906,11	11652,36
2.14	6905,63	11648,69
2.15	7015,99	11626,94
2.16	7018,58	11649,62
2.17	7018,33	11668,86
2.18	7024,94	11711,66
2.19	6962,57	11720,91
2.20	6901,68	11729,43
2.21	6900,7	11729,34
2.22	6901,01	11724,59
2.23	6901,95	11724,52
2.24	6900,05	11698,77
2.25	6898,23	11697,32
2.26	6898,41	11688,77
Зоны санитарной охраны-3пояс-проект-пзз		
3.1	6774,08	12091,51
3.2	7080,02	11599,59
22:63-6.2559		
4.1	6895,82	11729,17
4.2	6929,07	11725,17
4.3	6961,2	11720,3
4.4	6993,22	11715,81
4.5	7043,93	11714,25
22:63-6.2559		
5.1	7043,95	11710,25
5.2	6995,26	11711,75
5.3	6996,13	11703,23
5.4	6992,15	11702,83
5.5	6991,22	11712,05
5.6	6960,6	11716,34
5.7	6928,49	11721,21
5.8	6894,79	11725,28
22:63-6.2559		
6.1	6939,97	11633,53
6.2	6956,24	11637,77
6.3	6994,52	11630,44
6.4	7025,31	11624,53
22.63.2.2890		
7.1	6895,82	11729,17
7.2	6929,07	11725,17
7.3	6961,2	11720,3
7.4	6993,22	11715,81
7.5	7043,93	11714,25
22.63.2.2890		
8.1	7043,95	11710,25
8.2	6995,26	11711,75
8.3	6996,13	11703,23
8.4	6992,15	11702,83
8.5	6991,22	11712,05
8.6	6960,6	11716,34
8.7	6928,49	11721,21
8.8	6894,79	11725,28
22.63.2.2890		
9.1	6939,97	11633,53
9.2	6956,24	11637,77
9.3	6994,52	11630,44
9.4	7025,31	11624,53

2.1 - 2.2	75°26'17"	ЮЗ	1,03
2.2 - 2.3	71°10'48"	СЗ	0,43
2.3 - 2.4	81°47'44"	ЮЗ	3,36
2.4 - 2.5	15°39'7"	СЗ	13,05
2.5 - 2.6	78°12'15"	СВ	1,38
2.6 - 2.7	11°47'9"	СЗ	8,84
2.7 - 2.8	78°20'16"	ЮЗ	21,51
2.8 - 2.9	7°34'36"	ЮВ	7,64
2.9 - 2.10	79°59'19"	ЮЗ	6,57
2.10 - 2.11	1°13'45"	СВ	0,7
2.11 - 2.12	88°46'15"	СЗ	1,17
2.12 - 2.13	1°13'45"	ЮЗ	0,87
2.13 - 2.14	82°34'51"	ЮЗ	3,7
2.14 - 2.15	11°9'0"	СЗ	112,48
2.15 - 2.16	83°29'6"	СВ	22,83
2.16 - 2.17	89°15'19"	ЮВ	19,24
2.17 - 2.18	81°13'14"	СВ	43,31
2.18 - 2.19	8°26'9"	ЮВ	63,05
2.19 - 2.20	7°57'55"	ЮВ	61,48
2.20 - 2.21	4°59'33"	ЮЗ	0,98
2.21 - 2.22	86°18'53"	СЗ	4,76
2.22 - 2.23	4°14'24"	СЗ	0,94
2.23 - 2.24	85°47'2"	ЮЗ	25,82
2.24 - 2.25	38°32'42"	ЮЗ	2,33
2.25 - 2.26	88°46'15"	СЗ	8,56
3.1 - 3.2	58°7'16"	СЗ	579,3
4.1 - 4.2	6°51'19"	СЗ	33,49
4.2 - 4.3	8°37'20"	СЗ	32,5
4.3 - 4.4	7°59'20"	СЗ	32,33
4.4 - 4.5	1°45'12"	СЗ	50,73
5.1 - 5.2	1°45'34"	ЮВ	48,71
5.2 - 5.3	84°13'7"	СЗ	8,57
5.3 - 5.4	5°40'20"	ЮЗ	4
5.4 - 5.5	84°15'14"	ЮВ	9,27
5.5 - 5.6	7°57'56"	ЮВ	30,91
5.6 - 5.7	8°37'41"	ЮВ	32,48
5.7 - 5.8	6°52'56"	ЮВ	33,95
6.1 - 6.2	14°36'20"	СВ	16,81
6.2 - 6.3	10°49'31"	СЗ	38,98
6.3 - 6.4	10°51'59"	СЗ	31,35
7.1 - 7.2	6°51'19"	СЗ	33,49
7.2 - 7.3	8°37'20"	СЗ	32,5
7.3 - 7.4	7°59'20"	СЗ	32,33
7.4 - 7.5	1°45'12"	СЗ	50,73
8.1 - 8.2	1°45'34"	ЮВ	48,71
8.2 - 8.3	84°13'7"	СЗ	8,57
8.3 - 8.4	5°40'20"	ЮЗ	4
8.4 - 8.5	84°15'14"	ЮВ	9,27
8.5 - 8.6	7°57'56"	ЮВ	30,91
8.6 - 8.7	8°37'41"	ЮВ	32,48
8.7 - 8.8	6°52'56"	ЮВ	33,95
9.1 - 9.2	14°36'20"	СВ	16,81
9.2 - 9.3	10°49'31"	СЗ	38,98
9.3 - 9.4	10°51'59"	СЗ	31,35

Составил: Соцкий А.В. \_\_\_\_\_ Дата:01.07.2022 г.