

ОБЩЕСТВО С ОГРАНИЧЕННОЙ ОТВЕТСТВЕННОСТЬЮ
«АЛТАЙ-КАДАСТР»

ПРОЕКТ ПО ВНЕСЕНИЮ ИЗМЕНЕНИЙ
В ПРОЕКТ МЕЖЕВАНИЯ ТЕРРИТОРИИ
В ГРАНИЦАХ КАДАСТРОВОГО КВАРТАЛА 22:63:020307,
ОГРАНИЧЕННОГО УЛ. МАЛАХОВА, ПР-КТ КОСМОНАВТОВ,
УЛ. ГЛУШКОВА, УЛ. ГЕРМАНА ТИТОВА

23/93-ПМТ

Инов. № подл.	Подпись и дата	Взам. инв. №

ОБЩЕСТВО С ОГРАНИЧЕННОЙ ОТВЕТСТВЕННОСТЬЮ
«АЛТАЙ-КАДАСТР»

Утверждено постановлением
Администрации города Барнаула
от _____ № _____

ПРОЕКТ ПО ВНЕСЕНИЮ ИЗМЕНЕНИЙ
в проект межевания территории в границах кадастрового квартала 22:63:020307
ограниченного ул. Малахова, пр-кт Космонавтов,
ул. Глушкова, ул. Германа Титова
в отношении земельных участков с местоположением:
город Барнаул, ул. Глушкова, д.31а, бокс 28, бокс 35

МАТЕРИАЛЫ ПО ОБОСНОВАНИЮ
Раздел 1. Текстовая часть
Раздел 2. Графическая часть

23/93-ПМТ



Директор

М.В. Симоненко

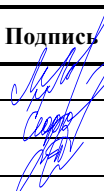
Выполнил

М.В. Лочкова

Взам. инв. №	
Подпись и дата	
Инв. № подл.	

СОДЕРЖАНИЕ

№п/п	наименование	лист	масштаб
1. ПРОЕКТ МЕЖЕВАНИЯ ТЕРРИТОРИИ. МАТЕРИАЛЫ ПО ОБОСНОВАНИЮ.			
1.1	Общие положения	4	
1.2	Положение территории в планировочной структуре города	5	
1.3	Зоны с особыми условиями использования территории	5	
1.4	Расчет нормативных размеров образуемых (изменяемых) земельных участков	5	
1.5	Сведения о границах территории, в отношении которой разработан проект межевания	7	
1.6	Сведения о границах территории, в отношении которой утвержден проект межевания	7	
1.7	Перечень использованных нормативно - правовых актов	7	
2. ГРАФИЧЕСКАЯ ЧАСТЬ			
	Ситуационный план. Опорный план	10	1:500
3. ПРИЛОЖЕНИЕ			
	Постановление о подготовке проекта		
	Свидетельство о государственной регистрации права №22-22-01/220/2010-324 от 18.01.2011г.		
	Выписка из Единого государственного реестра недвижимости от 15.06.2017г.		

						23/93-ПМТ			
						Проект по внесению изменений в проект межевания территории в границах кадастрового квартала 22:63:020307 ограниченного ул. Малахова, пр-кт Космонавтов, ул. Глушкова, ул. Германа Титова в отношении земельных участков с местоположением: город Барнаул, ул. Глушкова, д.31а, бокс 28, бокс 35			
Изм.	Кодуч.	Лист	№док.	Подпись	Дата				
Разработал	Лочкова М.В.				14.03		Стадия	Лист	Листов
Проверил	Чефонова М.В.				14.03		ДПТ	3	10
Директор	Симоненко М.В.				14.03				
							ООО АЛТАЙ-КАДАСТР г. Барнаул 2024г.		

1.1 Общие положения.

Настоящий проект по внесению изменений в проект межевания территории в границах кадастрового квартала 22:63:020307 ограниченного ул. Малахова, пр-кт Космонавтов, ул. Глушкова, ул. Германа Титова в отношении земельных участков с местоположением: город Барнаул, ул. Глушкова, д.31а, бокс 28, бокс 35 разработан на основании постановления администрации г. Барнаула №390 от 11.03.2024г. «О подготовке проекта по внесению изменений в проект межевания застроенной территории городского округа – города Барнаула Алтайского края в границах кадастрового квартала 22:63:020307, ограниченного улицей Малахова, проспектом Космонавтов, улицей Глушкова, улицей Германа Титова, в отношении земельных участков по адресам: город Барнаул, улица Глушкова, 31а, бокс 28, бокс 35».

Исходными данными для разработки настоящего проекта послужили следующие материалы:

- топооснова масштаба 1:500, предоставлена Комитетом по земельным ресурсам и землеустройству г. Барнаула;
- сведения Федеральной службы государственной регистрации, кадастра и картографии (Управление Росреестра по Алтайскому краю);
- проект межевания территории в границах кадастрового квартала 22:63:020307 ограниченного ул. Малахова, пр-кт Космонавтов, ул. Глушкова, ул. Германа Титова, утвержден постановлением администрации г. Барнаула от 16.11.2009 №5115, предоставлен Комитетом по строительству и архитектуре г. Барнаула.

Подготовка документации по планировке территории осуществляется в целях обеспечения устойчивого развития территорий, в том числе, установления границ земельных участков.

В соответствии со статьёй 43 Градостроительного кодекса Российской Федерации (далее - ГрК РФ) подготовка проекта межевания территории осуществляется для:

- 1) определения местоположения границ, образуемых и изменяемых земельных участков;
- 2) установления, изменения, отмены красных линий для застроенных территорий, в границах которых не планируется размещение новых объектов капитального строительства, а также для установления, изменения, отмены красных линий в связи с образованием и (или) изменением земельного участка, расположенного в границах территории, применительно к которой не предусматривается осуществление комплексного развития территории, при условии, что такие установления, изменения, отмена влекут за собой исключительно изменение границ территории общего пользования.

Проект межевания территории в границах кадастрового квартала 22:63:020307 ограниченного ул. Малахова, пр-кт Космонавтов, ул. Глушкова, ул. Германа Титова, утвержденный постановлением администрации г. Барнаула от 16.11.2009 №5115, выполнен в **целях образования земельных участков, занятых многоквартирными жилыми домами.**

Целью внесения изменений в данный проект межевания территории является определение местоположения границ образуемых земельных участков с местоположением: город Барнаул, ул. Глушкова, д.31а, бокс 28, бокс 35.

Взам. инв. №	Подпись и дата	что такие установления, изменения, отмена влекут за собой исключительно изменение границ территории общего пользования. Проект межевания территории в границах кадастрового квартала 22:63:020307 ограниченного ул. Малахова, пр-кт Космонавтов, ул. Глушкова, ул. Германа Титова, утвержденный постановлением администрации г. Барнаула от 16.11.2009 №5115, выполнен в целях образования земельных участков, занятых многоквартирными жилыми домами. Целью внесения изменений в данный проект межевания территории является определение местоположения границ образуемых земельных участков с местоположением: город Барнаул, ул. Глушкова, д.31а, бокс 28, бокс 35.						
		Инв. № подл.						Лист
							23/93-ПМТ	4
Изм.	Кодуч	Лист	№док.	Подпись	Дата			

1.2.Положение территории в планировочной структуре города

Территория, на которую разрабатывается проект, находится в Октябрьском районе города Барнаула Алтайского края. Рассматриваемая территория, расположена в границах кадастрового квартала 22:63:020307.

Проектируемая территория расположена в границах земельного участка, находящегося в пользовании Потребительско-гаражного кооператива №23 по адресу: Российская Федерация, Алтайский край, г. Барнаул, ул. Глушкова, 31а на праве постоянного бессрочного пользования.

Образуемые земельные участки имеют непосредственный доступ к территории общего пользования, обозначений красными линиями, а также проезд к земельному участку возможен по внутриквартальному проезду с улицы Глушкова.

В соответствии с Правилами землепользования и застройки городского округа - города Барнаула Алтайского края (далее - Правила), утверждёнными решением Барнаульской городской Думы от 25.12.2019 №447, рассматриваемая территория расположена в территориальной зоне - коммунальная зона (ПК-2).

Категория земель – земли населенных пунктов.

1.3 Зоны с особыми условиями использования территории.

Согласно положениям Генерального плана городского округа - города Барнаула Алтайского края на участке проектирования:

- особо охраняемые природные территории местного и регионального значения отсутствуют;
- границы лесов и лесные земли отсутствуют;
- объекты культурного наследия отсутствуют.

Территория проектирования расположена в шестой подзоне приаэродромной территории аэродрома Барнаул (Михайловка) по адресу: Алтайский край, г. Барнаул, Павловский тракт, 226 (реестровый номер зоны 22:00-6.933), пятой подзоне приаэродромной территории аэродрома Барнаул (Михайловка) по адресу: Алтайский край, г. Барнаул, Павловский тракт, 226 (реестровый номер зоны 22:00-6.936), четвертой подзоне приаэродромной территории аэродрома Барнаул (Михайловка) по адресу: Алтайский край, г. Барнаул, Павловский тракт, 226 (реестровый номер зоны 22:00-6.935), третьей подзоне приаэродромной территории аэродрома Барнаул (Михайловка) по адресу: Алтайский край, г. Барнаул, Павловский тракт, 226 (реестровый номер зоны 22:00-6.934), санитарно-защитной зоне АО «Барнаульская теплосетевая компания» транспортный цех по адресу Алтайский край, г. Барнаул, пр-кт Космонавтов, 45 (реестровый номер зоны 22:63-6.4439), в 3 поясе зоны санитарной охраны источников питьевого и хозяйственно-бытового водоснабжения ОАО «Алтайский моторный завод» и АО «Барнаульский завод асбестовых и технических изделий».

1.4. Расчет нормативных размеров образуемых (изменяемых) земельных участков.

Проектом межевания территории в границах кадастрового квартала 22:63:020307
ограниченного ул. Малахова, пр-кт Космонавтов, ул. Глушкова, ул. Германа Титова,

Инв. № подл.	Подпись и дата	Взам. инв. №	(реестровый номер зоны 22:00-6.934), санитарно-защитной зоне АО «Барнаульская теплосетевая компания» транспортный цех по адресу Алтайский край, г. Барнаул, пр-кт Космонавтов, 45 (реестровый номер зоны 22:63-6.4439), в 3 поясе зоны санитарной охраны источников питьевого и хозяйственно-бытового водоснабжения ОАО «Алтайский моторный завод» и АО «Барнаульский завод асбестовых и технических изделий».						
			1.4. Расчет нормативных размеров образуемых (изменяемых) земельных участков.						
			Проектом межевания территории в границах кадастрового квартала 22:63:020307 ограниченного ул. Малахова, пр-кт Космонавтов, ул. Глушкова, ул. Германа Титова,						
							23/93-ПМТ		Лист
									5

утвержденного постановлением администрации г. Барнаула от 16.11.2009 №5115 образованы земельные участки, занятые многоквартирными жилыми домами.

Проектом по внесению изменений в проект межевания территории в границах кадастрового квартала 22:63:020307 ограниченного ул. Малахова, пр-кт Космонавтов, ул. Глушкова, ул. Германа Титова предусматривается определение местоположения границ земельных участков с местоположением: город Барнаул, ул. Глушкова, д.31а, бокс 28, бокс 35.

Образование земельных участков осуществляется на основании п.20 ст.3.7 Федерального закона от 25.10.2001 №137-ФЗ «О введении в действие Земельного кодекса Российской Федерации». Гражданин вправе приобрести в порядке, предусмотренном ст.39.20 Земельного Кодекса Российской Федерации, бесплатно в собственность земельный участок, который находится в его фактическом пользовании, если на таком земельном участке расположен гараж, являющийся объектом капитального строительства, находящийся в собственности данного гражданина и возведенный до введения в действие Градостроительного кодекса Российской Федерации (до 29.12.2004г.).

Местоположение границ образуемых земельных участков по адресу: ул. Глушкова, д.31а, бокс 35 (:ЗУ1), бокс 28 (:ЗУ2) определено по фактическим границам гаражных боксов, с учетом сведений единого государственного реестра недвижимости, плана красных линий улично-дорожной сети проекта планировки улично-дорожной сети городского округа – города Барнаула Алтайского края, утвержденного Постановлением Администрации города от 06.09.2019 №1494, а так же с учетом требований установленных п.2 ст.76 правил землепользования и застройки городского округа - города Барнаула Алтайского края, утвержденных решением Барнаульской городской Думы от 25.12.2019 №447.

Предельные (минимальные и (или) максимальные) размеры земельных участков и предельные параметры разрешенного строительства, реконструкции объектов капитального строительства для зоны ПК-2 не подлежат установлению и определяются в соответствии с назначением объекта и соблюдением положений статьи 56 Правил.

Согласно пункту 2.4 статьи 76 Правил максимальный процент застройки в границах земельного участка для видов разрешенного использования «размещение гаражей для собственных нужд» составляет 100%.

Проектируемая территория расположена в границах земельного участка, находящегося в пользовании Потребительско-гаражного кооператива №23 по адресу: Российская Федерация, Алтайский край, г. Барнаул, ул. Глушкова, 31а на праве постоянного (бессрочного) пользования.

Образуемые земельные участки формируются из земель, находящихся в государственной или муниципальной собственности.

Ведомость образуемых земельных участков

Таблица 1

№ п/п	Обозначение образуемого земельного участка	Местоположение	Категория земель	Вид разрешённого использования	Способ образования	Площадь, м2
1	2	3	4	5	6	7
1	:ЗУ1	г. Барнаул, ул. Глушкова, д.31а, бокс 35	Земли населенных пунктов	Размещение гаражей для собственных нужд (код 2.7.2)	Образование из земель, находящихся в государственной или муниципальной собственности.	18
2	:ЗУ2	г. Барнаул, ул. Глушкова, д.31а, бокс 28	Земли населенных пунктов	Размещение гаражей для собственных нужд (код 2.7.2)	Образование из земель, находящихся в государственной или муниципальной собственности.	22

Взам. инв. №							
Подпись и дата							
Инв. № подл.							
Изм.	Кодуч.	Лист	№ док.	Подпись	Дата	23/93-ПМТ	Лист
							6

Сведения о характерных точках границ образуемых земельных участков

Таблица 2

Обозначение образуемого земельного участка: :ЗУ1		
Обозначение характерных точек границы	Координаты, м	
	X	Y
н1	605429,38	2383264,01
н2	605423,38	2383264,14
н3	605423,35	2383261,09
н4	605429,34	2383260,96
н1	605429,38	2383264,01

Обозначение образуемого земельного участка: :ЗУ2		
Обозначение характерных точек границы	Координаты, м	
	X	Y
н1	605429,67	2383286,60
н2	605423,69	2383286,61
н3	605423,64	2383282,94
н4	605429,63	2383282,93
н1	605429,67	2383286,60

1.5.Сведения о границах территории, в отношении которой разработан проект межевания.

Таблица 3

Обозначение характерных точек границы	Координаты, м	
	X	Y
н1	605429,38	2383264,01
н2	605423,38	2383264,14
н3	605423,35	2383261,09
н4	605429,34	2383260,96
н1	605429,38	2383264,01
н1	605429,67	2383286,60
н2	605423,69	2383286,61
н3	605423,64	2383282,94
н4	605429,63	2383282,93
н1	605429,67	2383286,60

1.6.Сведения о границах территории, в отношении которой утвержден проект межевания.

Таблица 4

Обозначение характерных точек границы	Координаты, м	
	Система координат МСК-22	
	X	Y
1	605438,11	2382992,60
2	605443,61	2383292,58
3	605089,35	2383299,40
4	605083,75	2382999,26

1.7.Перечень использованных нормативно – правовых актов.

Градостроительный кодекс Российской Федерации, от 29.12.2004 №190-ФЗ с изменениями и дополнениями;

Свод правил СП 42.13330.2016 «Градостроительство. Планировка и застройка городских и сельских поселений» Актуализированная редакция СНиП 2.07.01-89*;

Взам. инв. №	
Подпись и дата	
Инв. № подл.	

Изм.	Кодуч.	Лист	№ док.	Подпись	Дата	23/93-ПМТ	Лист
							7

Генеральный план городского округа - города Барнаула Алтайского края, утверждённый решением Барнаульской городской Думы от 30.08.2019 №344;

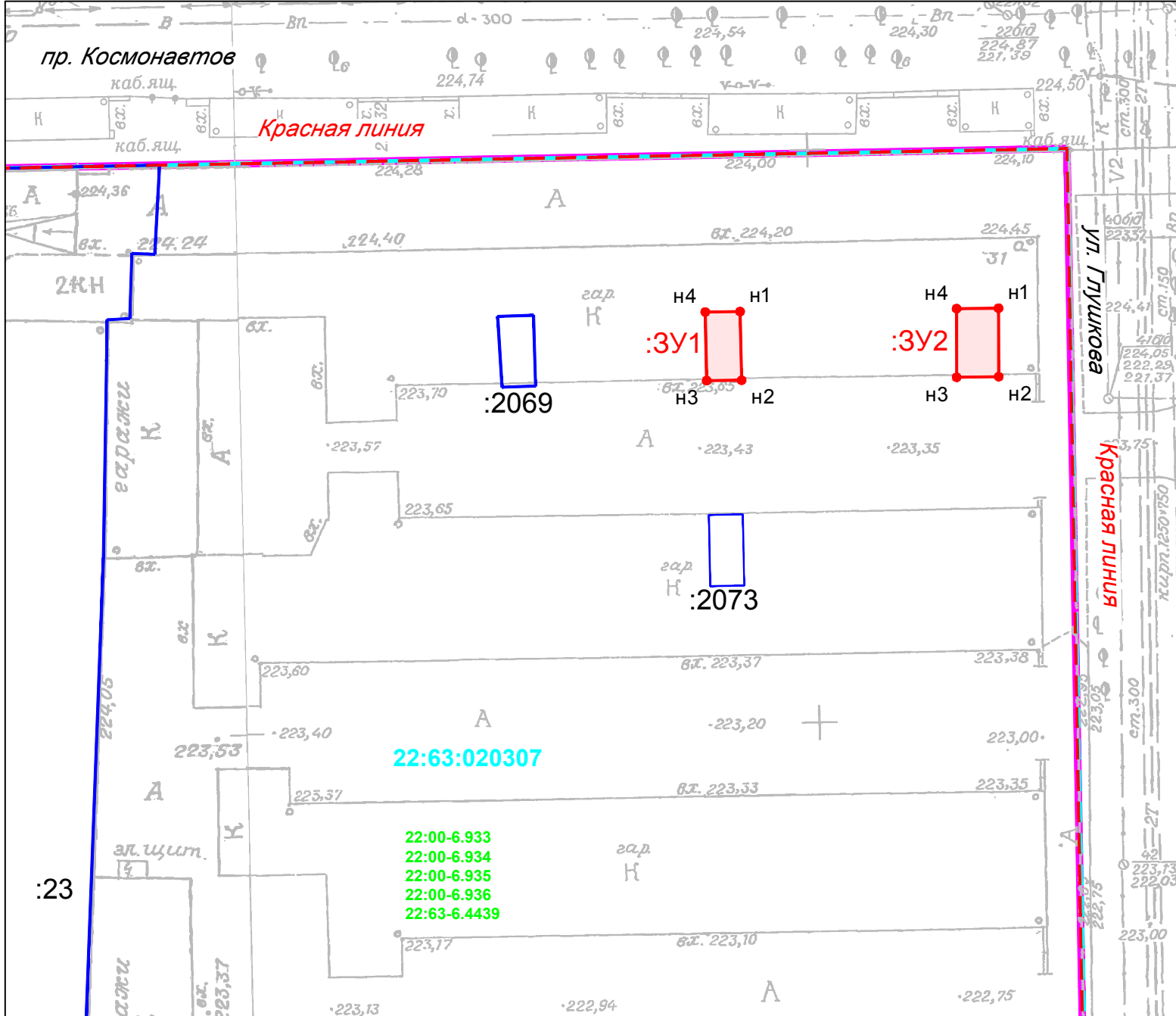
Правила землепользования и застройки городского округа - города Барнаула Алтайского края, утверждённые решением Барнаульской городской Думы от 25.12.2019 №447;

Нормативы градостроительного проектирования городского округа - города Барнаула Алтайского края, утверждённые решением Барнаульской городской Думы от 22.03.2019 №282.

Инв. № подл.	Подпись и дата	Взам. инв. №							23/93-ПМТ	Лист
										8
			Изм.	Кодуч.	Лист	№док.	Подпись	Дата		

2. ГРАФИЧЕСКАЯ ЧАСТЬ.

Инв. № подл.	Подпись и дата	Взам. инв. №							23/93-ПМТ	Лист
										9
			Изм.	Колуч.	Лист	№док.	Подпись	Дата		



Условные обозначения:

- :3У1** - обозначение образуемого земельного участка;
- :23** - кадастровый номер земельного участка;
- 22:63:020307** - кадастровый номер квартала;
- - граница зоны с особыми условиями использования территории, сведения о которой внесены в ЕГРН;
- - красные линии;
- - граница кадастрового квартала;
- - граница разработки проекта;
- - граница территории, в отношении которой утвержден проект межевания;
- 22:00-6.933** - реестровый номер зоны с особыми условиями использования территории, сведения о которой внесены в ЕГРН.

Согласно положениям Генерального плана городского округа - города Барнаула Алтайского края в границах территории, в отношении которой разработан проект межевания:

- особо охраняемые природные территории местного и регионального значения отсутствуют;
- границы лесов и лесные земли отсутствуют;
- объекты культурного наследия отсутствуют.

Образуемые земельные участки расположены в

- шестой подзоне приаэродромной территории аэродрома Барнаул (Михайловка) по адресу: Алтайский край, г. Барнаул, Павловский тракт, 226 (реестровый номер зоны **22:00-6.933**),
- пятой подзоне приаэродромной территории аэродрома Барнаул (Михайловка) по адресу: Алтайский край, г. Барнаул, Павловский тракт, 226 (реестровый номер зоны **22:00-6.936**),
- четвертой подзоне приаэродромной территории аэродрома Барнаул (Михайловка) по адресу: Алтайский край, г. Барнаул, Павловский тракт, 226 (реестровый номер зоны **22:00-6.935**),
- третьей подзоне приаэродромной территории аэродрома Барнаул (Михайловка) по адресу: Алтайский край, г. Барнаул, Павловский тракт, 226 (реестровый номер зоны **22:00-6.934**),
- санитарно-защитной зоне АО «Барнаульская теплосетевая компания» транспортный цех по адресу Алтайский край, г. Барнаул, пр-кт Космонавтов, 45 (реестровый номер зоны **22:63-6.4439**),
- 3 поясе зоны санитарной охраны источников питьевого и хозяйственно-бытового водоснабжения ОАО «Алтайский моторный завод» и АО «Барнаульский завод асбестовых и технических изделий»

						Проект по внесению изменений в проект межевания территории в границах кадастрового квартала 22:63:020307 ограниченного ул. Малахова, пр-кт Космонавтов, ул. Глушкова, ул. Германа Титова в отношении земельных участков с местоположением: город Барнаул, ул. Глушкова, д.31а, бокс 28, бокс 35			
Изм.	Колуч.	Лист	№ док.	Подпись	Дата	МАТЕРИАЛЫ ПО ОБОСНОВАНИЮ	Стадия	Лист	Листов
Директор	Симоненко М.В.				14.03		ДПТ	1	1
Проверил	Чегонова М.В.				14.03				
Разработал	Лочкова М.В.				14.03				
						Ситуационный план. Опорный план масштаб 1:500			
							ООО "Алтай-Кадастр" г.Барнаул 2024 г.		

3.ПРИЛОЖЕНИЕ

Инв. № подл.	Подпись и дата	Взам. инв. №					23/93-ПМТ	Лист
								11
			Изм.	Колуч.	Лист	№док.		Подпись



ПОСТАНОВЛЕНИЕ

От 14.03.2024

№ 300

О подготовке проекта по внесению изменений в проект межевания застроенной территории городского округа – города Барнаула Алтайского края в границах кадастрового квартала 22:63:020307, ограниченного улицей Малахова, проспектом Космонавтов, улицей Глушкова, улицей Германа Титова, в отношении земельных участков по адресам: город Барнаул, улица Глушкова, 31а, бокс 28, бокс 35

В соответствии с Градостроительным кодексом Российской Федерации, решением Барнаульской городской Думы от 25.12.2019 №447 «Об утверждении Правил землепользования и застройки городского округа – города Барнаула Алтайского края» (далее – Правила), рассмотрев обращение Гордеевой Л.Н. от 15.02.2024 №447, администрация города Барнаула постановляет:

1. Подготовить проект по внесению изменений в проект межевания застроенной территории городского округа – города Барнаула Алтайского края в границах кадастрового квартала 22:63:020307, ограниченного улицей Малахова, проспектом Космонавтов, улицей Глушкова, улицей Германа Титова, утвержденный постановлением администрации города от 16.11.2009 №5115 (в редакции постановления от 23.01.2024 №98), в отношении земельных участков по адресам: город Барнаул, улица Глушкова, 31а, бокс 28, бокс 35 (далее – проект).

2. Комитету по строительству, архитектуре и развитию города (Воробьев А.А.):

2.1. В течение 14 дней со дня опубликования постановления принимать от заинтересованных физических и юридических лиц предложения о порядке, сроках подготовки и содержании проекта;

2.2. В течение 15 рабочих дней со дня поступления в комитет по строительству, архитектуре и развитию города осуществлять проверку разработанного проекта на соответствие требованиям документов

территориального планирования, Правил (за исключением подготовки документации по планировке территории, предусматривающей размещение линейных объектов), лесохозяйственного регламента, положения об особо охраняемой природной территории в соответствии с программами комплексного развития систем коммунальной инфраструктуры, программами комплексного развития транспортной инфраструктуры, программами комплексного развития социальной инфраструктуры, нормативами градостроительного проектирования, комплексными схемами организации дорожного движения, требованиями по обеспечению эффективности организации дорожного движения, указанными в части 1 статьи 11 Федерального закона «Об организации дорожного движения в Российской Федерации и о внесении изменений в отдельные законодательные акты Российской Федерации», требованиями технических регламентов, сводов правил с учетом материалов и результатов инженерных изысканий, границ территорий объектов культурного наследия, включенных в единый государственный реестр объектов культурного наследия (памятников истории и культуры) народов Российской Федерации, границ территорий выявленных объектов культурного наследия, если иное не предусмотрено условиями использования территорий, если иное не предусмотрено частью 10.2 статьи 45 Градостроительного кодекса Российской Федерации.

3. Срок действия постановления – два года со дня его принятия.

4. Комитету информационной политики (Андреева Е.С.) обеспечить опубликование постановления в газете «Вечерний Барнаул», официальном сетевом издании «Правовой портал администрации г.Барнаула» и размещение на официальном Интернет-сайте города Барнаула не позднее трех дней со дня его подписания.

5. Контроль за исполнением постановления возложить на первого заместителя главы администрации города.

Глава города



В.Г. Франк



СВИДЕТЕЛЬСТВО

О ГОСУДАРСТВЕННОЙ РЕГИСТРАЦИИ ПРАВА

Управление Федеральной службы государственной регистрации, кадастра и картографии по Алтайскому краю

Дата выдачи: 18.01.2011 г.

Документы-основания:

Договор купли-продажи от 24.12.2010 г.

Субъект (субъекты) права:

Гордеева Людмила Николаевна, дата рождения: 25.06.1973 г. Место рождения: с. Черемушкино Залесовского района Алтайского края. Пол: женский. Гражданство: Россия. Паспорт гражданина Российской Федерации: серия 01 04 №164735, код подразделения 222-067, дата выдачи 19.12.2003 г. Орган, выдавший документ: Отдел внутренних дел Октябрьского района гор. Барнаула. Адрес постоянного места жительства: Российская Федерация, Алтайский кр., г. Барнаул, ул. 40 лет Октября, д. 31а, кв. 87.

Вид права: собственность

Объект права:

Гаражный бокс с погребом, назначение: нежилое. Площадь: общая 22.7 кв.м. Этаж: 1. Адрес (местоположение): Российская Федерация, Алтайский кр., г. Барнаул, ул. Глушкова, д. 31а, гаражный бокс 28

Кадастровый (или условный) номер:

22:63:00 00 00:0000:01:401:002:000510370:0100:20028

Существующие ограничения (обременения) права: не зарегистрировано

о чем в Едином государственном реестре прав на недвижимое имущество и сделок с ним 18.01.2011 г. сделана запись регистрации № 22-22-01/220/2010-324

Государственный регистратор

/ Хороя О. М. /



22 А В 636955



22

Управление Федеральной службы государственной регистрации, кадастра и картографии по Алтайскому краю
(полное наименование органа регистрации прав)

Раздел 1

Выписка из Единого государственного реестра недвижимости об основных характеристиках и зарегистрированных правах на объект недвижимости
Сведения об основных характеристиках объекта недвижимости

В Единый государственный реестр недвижимости внесены следующие сведения:

Помещение	
<small>(вид объекта недвижимости)</small>	
Лист № <u>1</u> Раздела <u>1</u>	Всего листов раздела <u>1</u> : _____
15.06.2017	Всего разделов: _____
Кадастровый номер:	22:63:020307:1001
Номер кадастрового квартала:	22:63:020307
Дата присвоения кадастрового номера:	26.06.2012
Ранее присвоенный государственный учетный номер:	данные отсутствуют
Адрес:	Алтайский край, г Барнаул, ул Глушкова, д 31а, бокс 35
Площадь, м²:	17.0
Наименование:	Нежилое помещение
Назначение:	Нежилое помещение
Номер этажа, на котором расположено помещение, машино-место:	Этаж № 01
Вид жилого помещения:	данные отсутствуют
Кадастровая стоимость (руб.):	30522.28
Кадастровые номера иных объектов недвижимости, в пределах которых расположен объект недвижимости:	22:63:020307:47
Виды разрешенного использования:	данные отсутствуют
Сведения об отнесении жилого помещения к определенному виду жилых помещений специализированного жилищного фонда, к жилым помещениям наемного дома социального использования или наемного дома коммерческого использования:	данные отсутствуют
Статус записи об объекте недвижимости:	Сведения об объекте недвижимости имеют статус "актуальные, ранее учтенные"
Особые отметки:	данные отсутствуют
Получатель выписки:	Шестопалова Светлана Григорьевна
Главный специалист - эксперт	Е.А.Силина
<small>(полное наименование должности)</small>	<small>(инициалы, фамилия)</small>

М.П.



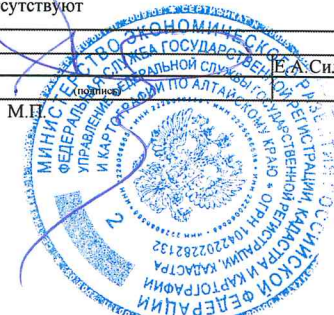
Выписка из Единого государственного реестра недвижимости об основных характеристиках и зарегистрированных правах на объект недвижимости

Сведения о зарегистрированных правах

Помещение			
(вид объекта недвижимости)			
Лист № <u>2</u> Раздела <u>2</u>	Всего листов раздела <u>2</u> :	Всего разделов: _____	Всего листов выписки: _____
15.06.2017			
Кадастровый номер:		22:63:020307:1001	

1. Правообладатель (правообладатели):	Шестопалова Светлана Григорьевна, 05.07.1958 год рождения. Место рождения: с. Селезнево Павловского р-на Алтайского края. Гражданство: Россия. СНИЛС: 036-066-922 52. Паспорт гражданина Российской Федерации: серия 01 09 № 439337 код подразделения 220-071, дата выдачи: 19.10.2009 г. Орган, выдавший документ: Отдел УФМС России по Алтайскому краю в Индустриальном р-не г. Барнаула.
2. Вид, номер и дата государственной регистрации права:	2.1. собственность, 22:63:020307:1001-22/001/2017-3, 15.06.2017 г.
3. Документы-основания:	3.1. Договор купли-продажи от 24.05.2017 г.
4. Ограничение прав и обременение объекта недвижимости:	не зарегистрировано
5. Сведения о наличии решения об изъятии объекта недвижимости для государственных и муниципальных нужд:	данный отсутствуют
6. Сведения об осуществлении государственной регистрации прав без необходимого в силу закона согласия третьего лица, органа:	данные отсутствуют

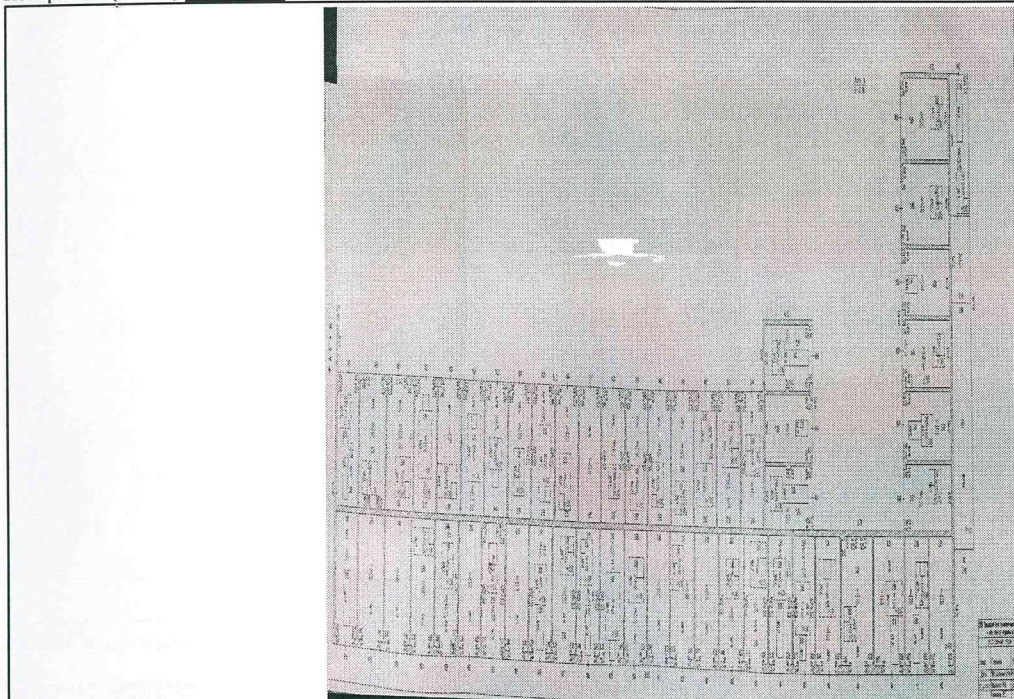
Главный специалист - эксперт	Е.А. Силина
(полное наименование должности)	(подпись) (инициалы, фамилия)



Выписка из Единого государственного реестра недвижимости об основных характеристиках и зарегистрированных правах на объект недвижимости
План расположения помещения, машино-места на этаже (плане этажа)

Помещение			
(вид объекта недвижимости)			
Лист № <u> </u> Раздела <u>5</u>	Всего листов раздела <u>5</u> : <u> </u>	Всего разделов: <u> </u>	Всего листов выписки: <u> </u>
15.06.2017			
Кадастровый номер:		22:63:020307:1001	

Номер этажа (этажей): Этаж № 01



Масштаб 1: данные отсутствуют

Главный специалист - эксперт	Е.А.Силина
(полное наименование должности)	(инициалы, фамилия)

