

МУП «Землеустройство и геодезия» г. Барнаул

**Проект межевания части территории
кадастрового квартала 22:63:020221 в отношении
земельного участка по адресу:
г. Барнаул, улица Бриллиантовая, 2а**

Шифр ПМ-11-ЧТ-2021

Директор



П.А. Куклин
П.А. Куклин

**Барнаул
2021**

СОДЕРЖАНИЕ

| №пп | Наименование раздела | |
|-----|---|----|
| 1 | Состав проектной документации | 3 |
| 2 | Основная часть проекта межевания части территории. Раздел I. Текстовая часть | 4 |
| 3 | ВВЕДЕНИЕ. ОБЩИЕ ПОЛОЖЕНИЯ | 5 |
| 4 | Цель подготовки проекта | 6 |
| 5 | Анализ существующего положения | 7 |
| 6 | Проектное предложение | 7 |
| 7 | Зоны с особыми условиями использования территории | 8 |
| 8 | Графическая часть | 10 |
| 9 | Раздел II. Материалы по обоснованию проекта межевания части территории | 13 |
| 10 | Приложение | 14 |
| 11 | Перечень документов | 15 |

| | |
|--------------|--------------|
| Изм. № дубл. | Изм. № дубл. |
| Взам. инв. № | Взам. инв. № |
| Подп. и дата | Подп. и дата |
| Изм. № подл. | Изм. № подл. |

| Лит | Изм. | № докум. | Подп. | Дата |
|-----|------|---------------|-------|------|
| | | Егина Л.Н. | | |
| | | Хамитова Л.Н. | | |
| | | Рудо Е.Б. | | |

ПМ-11-ЧТ-2021

*«Проект межевания части территории
кадастрового квартала 22:63:020221
в отношении земельного участка по адресу:
г. Барнаул, улица Бриллиантовая, 2а»*

| Лит | Лист | Листов |
|-----|------|--------|
| П | 2 | 24 |

МУП «Землеустройство и геодезия»
г. Барнаул

СОСТАВ ПРОЕКТНОЙ ДОКУМЕНТАЦИИ

Проект межевания части территории:

- Текстовые материалы - пояснительная записка;
- Графические материалы:

| № п/п | Наименование | Масштаб | Лист |
|-------|--|---------|------|
| 1 | 2 | 3 | 4 |
| 1 | Схема использования территории в период подготовки проекта межевания части территории Ситуационный план | 1:1000 | ПМ-1 |
| 2 | Чертеж красных линий | 1:1000 | ПМ-2 |

| | |
|--------------|--------------|
| Инв. № подл. | Подп. и дата |
| Инв. № дубл. | Взам. инв. № |
| Подп. и дата | |
| Инв. № подл. | Подп. и дата |

| | | | | | | |
|----|------|----------|-------|------|---------------|------|
| | | | | | ПМ-11-ЧТ-2021 | Лист |
| Ли | Изм. | № докум. | Подп. | Дата | | 3 |

**Основная часть проекта межевания части территории
кадастрового квартала 22:63:020221
в отношении земельного участка по адресу:
г. Барнаул, улица Бриллиантовая, 2а
Раздел I. Текстовая часть**

| | | | | | | | | | | | | | | | |
|-------------|--------------|--------------|--------------|--------------|---------------|--|--|--|--|------|--|--|--|--|---|
| Инв. № подл | Подп. и дата | Инв. № дубл. | Взам. инв. № | Подп. и дата | ПМ-11-ЧТ-2021 | | | | | Лист | | | | | |
| Инв. № подл | Подп. и дата | Инв. № дубл. | Взам. инв. № | Подп. и дата | | | | | | | | | | | 4 |
| Ли | Изм. | № докум. | Подп. | Дата | | | | | | | | | | | |

ВВЕДЕНИЕ. ОБЩИЕ ПОЛОЖЕНИЯ

Проект межевания части территории кадастрового квартала 22:63:020221 в отношении земельного участка по адресу: г. Барнаул, улица Бриллиантовая, 2а разработан на основании договора, заключенного между ООО «Акварель-Парк-Сервис» и МУП «Землеустройство и геодезия» г.Барнаула в соответствии с действующим законодательством.

Проект выполнен в соответствии с требованиями:

- Градостроительного кодекса Российской Федерации от 29.12.2004г. № 190-ФЗ;
- Земельного кодекса Российской Федерации от 25.10.2001 № 136-ФЗ;
- Решения Барнаульской городской Думы от 30.08.2019 г. № 344 «Об утверждении Генерального плана городского округа – города Барнаула Алтайского края»;
- Решения Барнаульской городской Думы от 25.12.2019 г. № 447 (в редакции решения от 04.12.2020 №611) «Об утверждении Правил землепользования и застройки городского округа – города Барнаула Алтайского края»;
- Федерального закона от 25.06.2002 г. № 73-ФЗ «Об объектах культурного наследия (памятники истории и культуры) народов Российской Федерации);
- Постановления Администрации города Барнаула от 29.04.2021г. № 653 «О подготовке проекта межевания части территории кадастрового квартала 22:63:020221 в отношении земельного участка по адресу: г. Барнаул, улица Бриллиантовая, 2а»;

Используемая система координат – МСК 22, зона 2.

Для оформления графической части документации проекта межевания части территории использованы:

- сведения, внесенные в государственный кадастр недвижимости, в виде кадастровых планов территории;

| |
|--------------|
| Подп. и дата |
| Взам. инв. № |
| Инв. № дубл. |
| Подп. и дата |
| Инв. № подл |

| | | | | |
|----|------|----------|-------|------|
| | | | | |
| Ли | Изм. | № докум. | Подп. | Дата |

ПМ-11-ЧТ-2021

Лист

5

- дежурные планшеты (цифровая топооснова) масштаба 1:500 №№ 1266, 1366 предоставленные Комитетом по земельным ресурсам и землеустройству города Барнаула;
- сведения, предоставленные комитетом по строительству, архитектуре и развитию города, актуальные на 21.09.2021.
- сведения, предоставленные Управлением государственной охраны объектов культурного наследия Алтайского края от 04.10.2021 № 47/П/2166.

Цель подготовки проекта

Настоящий проект межевания части территории кадастрового квартала 22:63:020221 выполнен с целью изменения красных линий внутриквартального проезда с учетом границ земельного участка с кадастровым номером 22:63:020221:484 по адресу: г. Барнаул, Бриллиантовая, 2а.

Проект межевания части территории включает в себя чертеж красных линий, на котором отображаются:

- красные линии существующие;
- красные линии проектируемые;
- границы существующих земельных участков;
- границы зон с особыми условиями использования территории.

| | |
|--------------|--------------|
| Инв. № подл | Подп. и дата |
| Инв. № дубл. | Взам. инв. № |
| Подп. и дата | Подп. и дата |

| | | | | | | | |
|----|------|----------|-------|------|--|---------------|------|
| | | | | | | ПМ-11-ЧТ-2021 | Лист |
| Ли | Изм. | № докум. | Подп. | Дата | | | 6 |

Анализ существующего положения

Территория, на которую разрабатывается проект межевания части территории, расположена в Октябрьском районе города Барнаула Алтайского края.

На данной территории расположены промышленные предприятия, хозяйственные постройки, гаражи.

Земельный участок по адресу: Российская Федерация, Алтайский край, г. Барнаул, район Октябрьский, ул. Бриллиантовая, 2а расположен в границах кадастрового квартала 22:63:020221. Данный земельный участок учтен в Едином государственном реестре недвижимости с кадастровым номером 22:63:020221:484 площадью 13000 кв.м., вид разрешенного использования: промышленные предприятия и коммунально-складские организации IV класса вредности, категория земель – земли населенных пунктов.

Земельный участок предоставлен в аренду ООО Торговый Дом «Энергетический Альянс Сибири», ООО «Акварель-Парк-Сервис», Савилову В.П., Хохлунову Г.О.

На земельном участке расположены производственные корпуса.

Часть строений и фактические границы земельного участка с кадастровым номером 22:63:020221:484 расположены за существующей красной линией в границах территории общего пользования (внутриквартального проезда).

Проектное предложение.

Согласно ст. 43 п.2 Градостроительного кодекса Российской Федерации подготовка проекта межевания территории осуществляется для установления, изменения, отмены красных линий для застроенных территорий, в границах которых не планируется размещение новых объектов капитального строительства, а также для установления, изменения, отмены

| |
|--------------|
| Подп. и дата |
| Взам. инв. № |
| Инв. № дубл. |
| Подп. и дата |
| Инв. № подл |

| | | | | |
|----|------|----------|-------|------|
| | | | | |
| Ли | Изм. | № докум. | Подп. | Дата |

ПМ-11-ЧТ-2021

Лист

7

красных линий в связи с образованием и (или) изменением земельного участка, расположенного в границах территории, применительно к которой не предусматривается осуществление деятельности по комплексному и устойчивому развитию территории, при условии, что такие установление, изменение, отмена влекут за собой исключительно изменение границ территории общего пользования.

Данным проектом предлагается установить красные линии с учетом границ земельного участка с кадастровым номером 22:63:020221:484 по адресу: г. Барнаул, ул. Бриллиантовая, 2а (см. лист ПМ-2).

Согласно Федеральному закону от 22 июля 2008 г. N 123-ФЗ "Технический регламент о требованиях пожарной безопасности" (статья 67 п.2), к зданиям, сооружениям и строениям производственных объектов по всей их длине должен быть обеспечен подъезд пожарных автомобилей. Ширина прохода, проезда и подъезда к зданиям, сооружениям и строениям должна составлять не менее 6 метров, для зданий высотой не более 28 метров – не более 8 метров, для зданий более 28 метров – не более 16 метров.

В результате изменения красных линий ширина внутриквартального проезда соответствует вышеуказанным требованиям.

Зоны с особыми условиями использования территории

Согласно правилам землепользования и застройки городского округа - города Барнаула Алтайского края, утвержденным решением Барнаульской городской Думы от 25.12.2019 г. № 447 (в редакции решения от 04.12.2020 №611), земельный участок с кадастровым номером 22:63:020221:484 по адресу: г.Барнаул, ул .Бриллиантовая, 2а расположен в территориальной производственной зоне (ПК-1), производственная подзона (размещение объектов до III класса опасности по санитарной классификации) (ПК-1.2).

По сведениям ЕГРН рассматриваемая территория расположена в границах охранных зон:

| |
|--------------|
| Подп. и дата |
| Взам. инв. № |
| Инв. № дубл. |
| Подп. и дата |
| Инв. № подл |

| | | | | |
|----|------|----------|-------|------|
| | | | | |
| Ли | Изм. | № докум. | Подп. | Дата |

ПМ-11-ЧТ-2021

Лист

8

| № п.п | Реестровый номер | Учетный номер | Наименование |
|-------|------------------|---------------|--|
| 1 | 22:00-6.935 | 22:00 | Четвертая подзона приаэродромной территории аэродрома Барнаул (Михайловка) по адресу: Алтайский край, г. Барнаул, Павловский тракт, 226. |
| 2 | 22:63-6.4929 | 22:63 | Санитарно-защитная зона для промплощадки Барнаульской ТЭЦ-2 АО "Барнаульская генерация" |
| 3 | 22:63-6.1280 | 22.63.2.42 | Охранная зона сооружения энергетического промышленно-технологического комплекса (ЭПТК) Барнаульской ТЭЦ-2 ОАО "Барнаульская генерация" в границах муниципального образования г.Барнаул Алтайского края |
| 4 | 22:63-6.4370 | 22.63.2.4420 | Санитарно-защитная зона для предприятия АО Холдинговая компания "Барнаултрансмаш" |

Согласно сведениям предоставленным Управлением государственной охраны объектов культурного наследия Алтайского края в границах территории проекта межевания части территории отсутствуют объекты культурного наследия (памятники истории и культуры) народов Российской Федерации, включенные в единый государственный реестр объектов культурного наследия народов Российской Федерации, выявленные объекты культурного наследия и объекты, обладающие признаками объекта культурного наследия (в том числе археологического).

Участок расположен вне защитных зон и зон охраны объектов культурного наследия (памятников истории и культуры) народов Российской Федерации.

| | |
|---------------|--------------|
| Интв. № подл | Подп. и дата |
| Интв. № дубл. | Взам. инв. № |
| Интв. № дубл. | Подп. и дата |
| Интв. № дубл. | Подп. и дата |

| | | | | |
|----|------|----------|-------|------|
| Ли | Изм. | № докум. | Подп. | Дата |
|----|------|----------|-------|------|

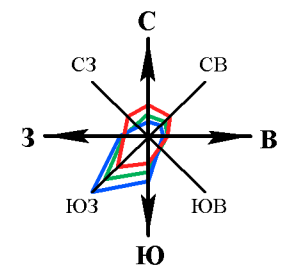
ПМ-11-ЧТ-2021

Лист

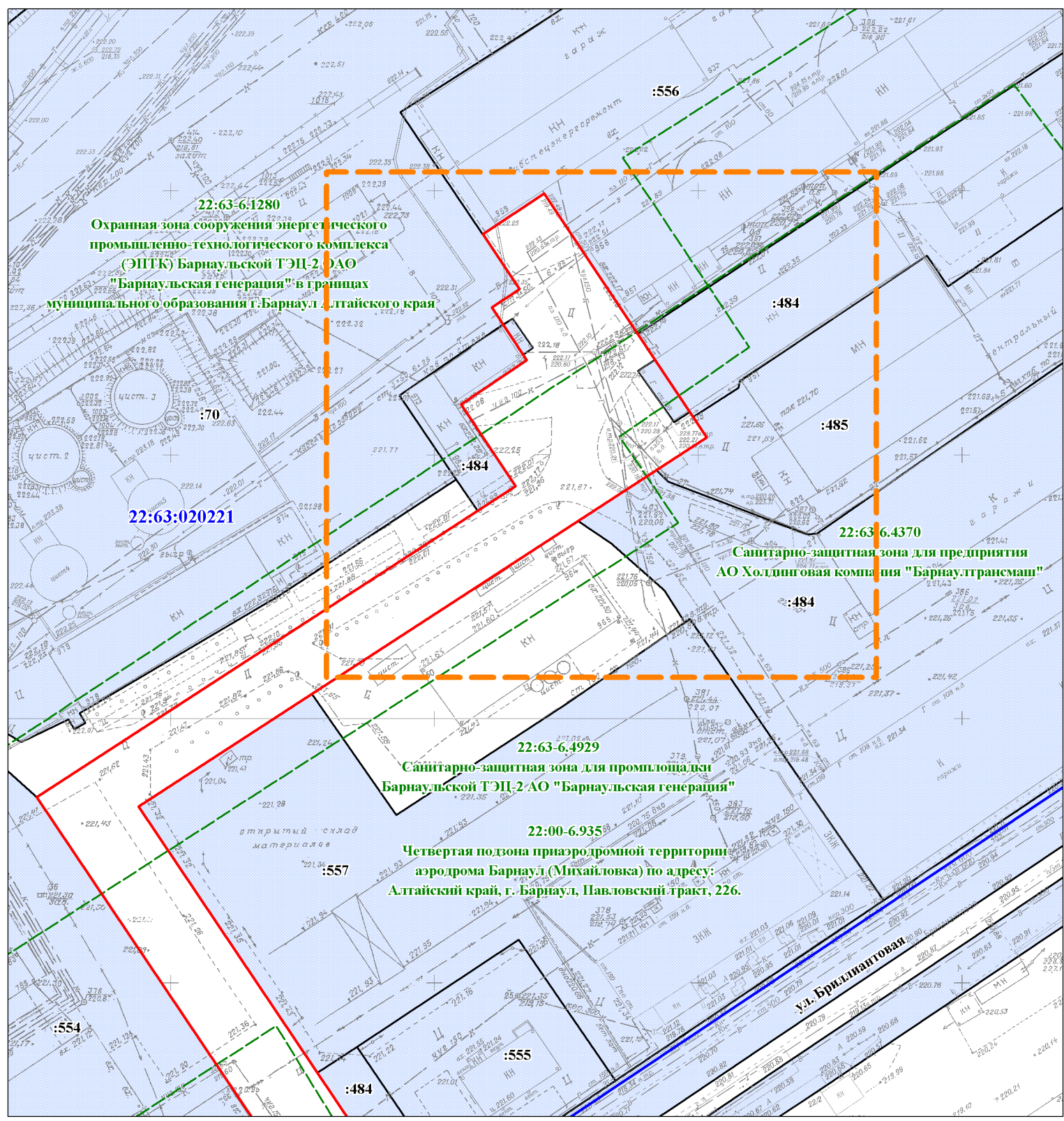
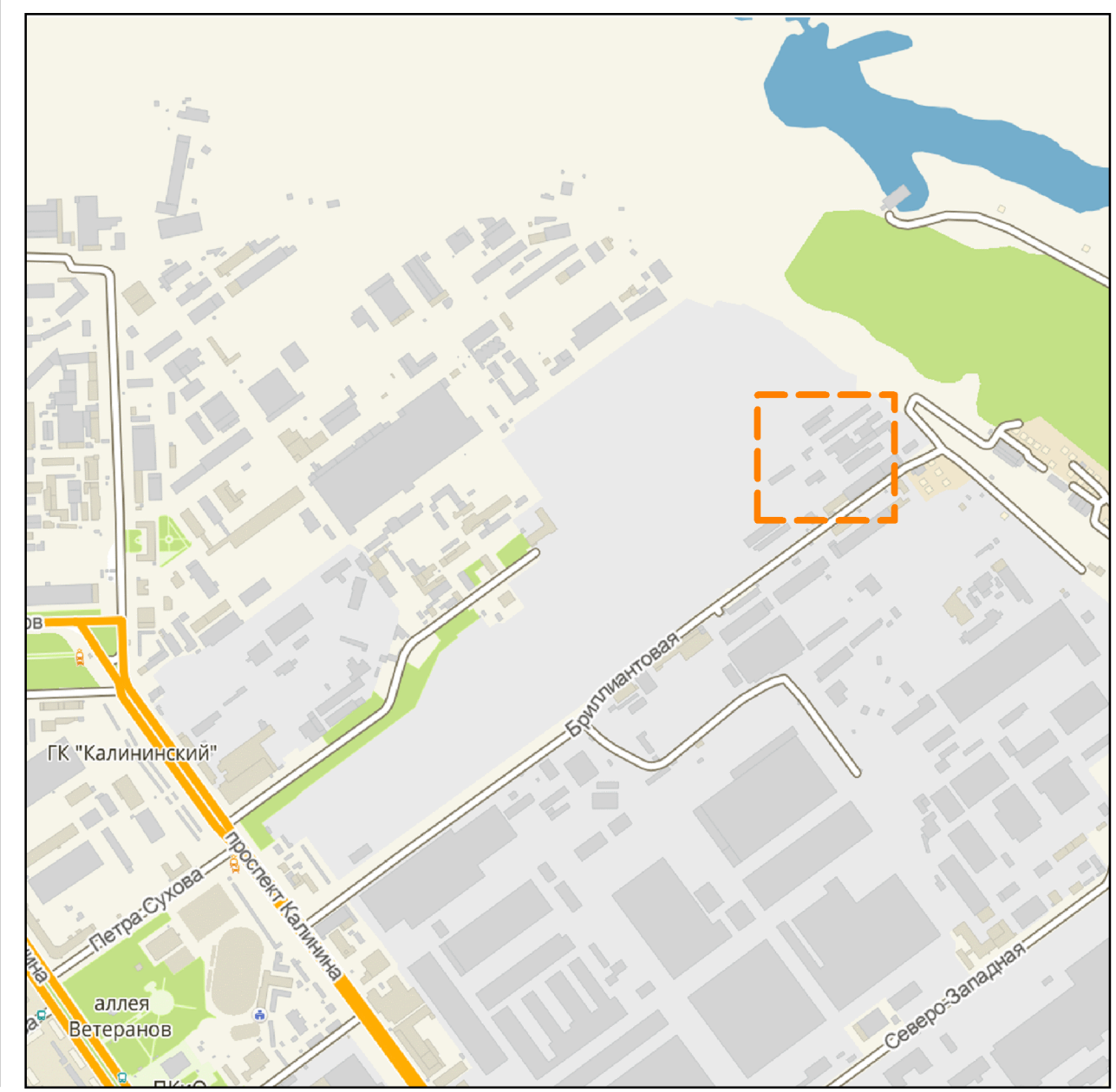
9

Графическая часть

| | | | | | | | | | | |
|-------------|--------------|--------------|--------------|--------------|---------------|--|--|--|--|------|
| Инв. № подл | Подп. и дата | Инв. № дубл. | Взам. инв. № | Подп. и дата | ПМ-11-ЧТ-2021 | | | | | Лист |
| | | | | | | | | | | 10 |
| Ли | Изм. | № докум. | Подп. | Дата | | | | | | |



СИТУАЦИОННЫЙ ПЛАН



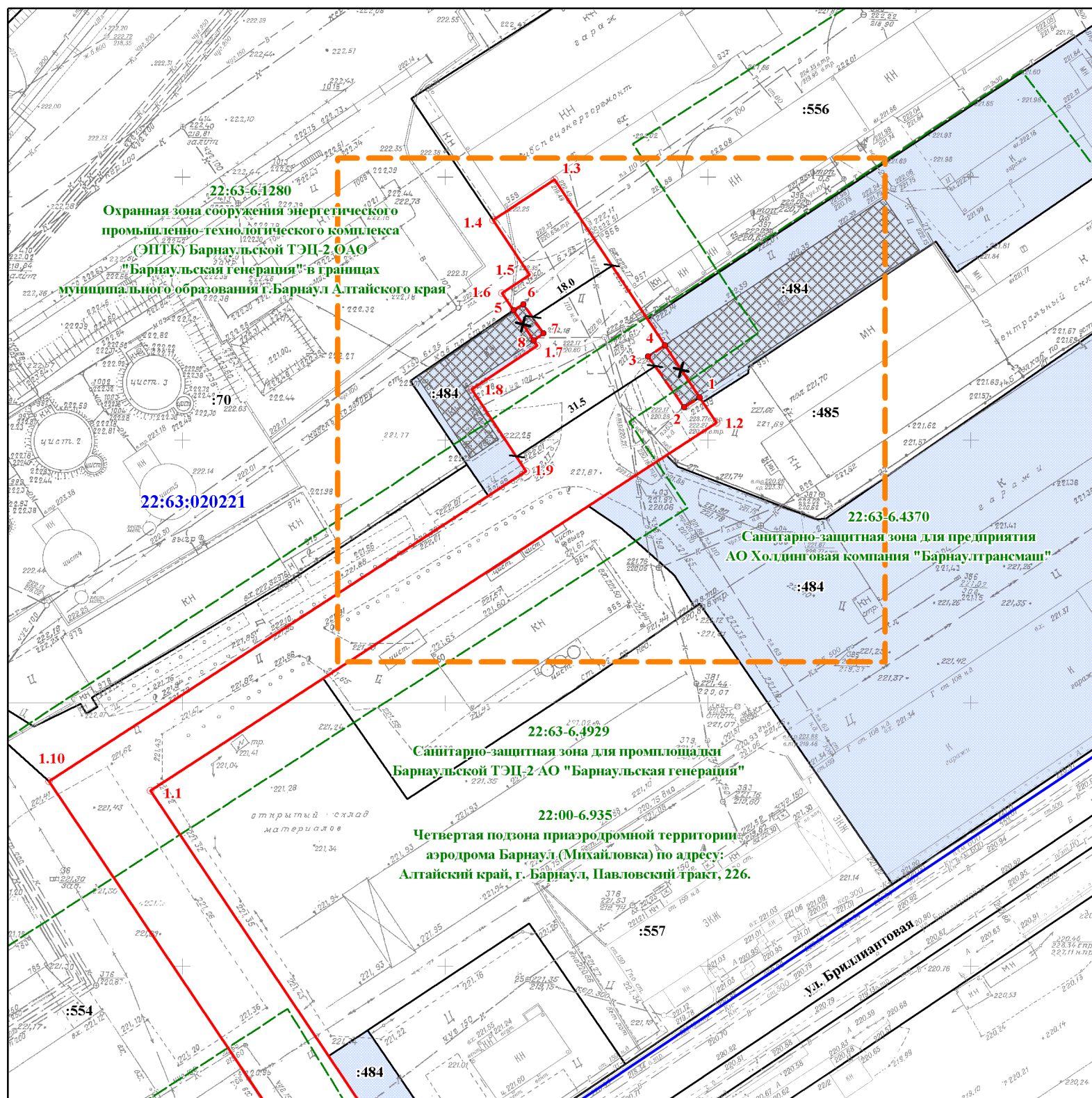
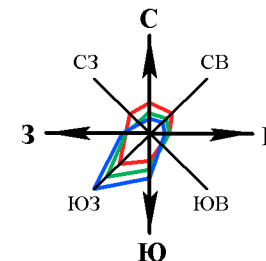
| | | | |
|---------------|--|--|--|
| СОГЛАСОВАНО | | | |
| | | | |
| Изм. № подл. | | | |
| | | | |
| Подп. и дата | | | |
| | | | |
| Взаим. инв. № | | | |
| | | | |

Условные обозначения:

- граница территории, в отношении которой осуществляется подготовка проекта межевания части территории
- красные линии существующие
- границы земельных участков, прошедших кадастровый учет
- кадастровый номер земельного участка, прошедшего кадастровый учет
- границы зон с особыми условиями использования территории
- граница кадастрового квартала
- номер кадастрового квартала

| | | | | | |
|----------------|---------------|------|-------|-------|------|
| Изм. | Кол.уч. | Лист | №док. | Подп. | Дата |
| | | | | | |
| Гл. специалист | Л.Н. Егина | | | | |
| Нач. ОКЗ | Л.Н. Хамитова | | | | |
| Разработал | Е.Б. Рудо | | | | |
| | | | | | |
| | | | | | |

| | | | | | |
|--|--|--|---|------|--------|
| Проект межевания части территории кадастрового квартала 22:63:020221 в отношении земельного участка по адресу: г. Барнаул, улица Бриллиантовая, 2а | | | | | |
| ПРОЕКТ МЕЖЕВАНИЯ ЧАСТИ ТЕРРИТОРИИ | | | Стадия | Лист | Листов |
| | | | ПМ | 1 | 2 |
| Схема использования территории в период подготовки проекта межевания территории Ситуационный план масштаб 1:1000 | | | МУП "Землеустройство и геодезия" г. Барнаул | | |



Каталог координат поворотных точек красных линий

| обозначение характерных точек | X, м | Y, м |
|-------------------------------------|-----------|------------|
| 1.2 | 605913,42 | 2386362,34 |
| 1 | 605918,19 | 2386359,01 |
| 2 | 605916,19 | 2386356,10 |
| 3 | 605925,73 | 2386349,01 |
| 4 | 605927,95 | 2386352,19 |
| 1.3 | 605959,01 | 2386330,50 |
| 1.6 | 605937,13 | 2386321,02 |
| 5 | 605933,97 | 2386323,23 |
| 6 | 605935,14 | 2386325,11 |
| 7 | 605929,70 | 2386329,02 |
| 8 | 605928,33 | 2386327,16 |
| 1.7 | 605927,30 | 2386327,89 |

Система координат МСК-22

| | | |
|---------------|---------------|--|
| СОГЛАСОВАНО | Взаим. инв. № | |
| | Подп. и дата | |
| Инов. № подл. | | |

Условные обозначения:

- граница территории, в отношении которой осуществляется подготовка проекта по внесению изменений в проект планировки части территории
- 1.1 - красная линия существующая
- 1 - красная линия проектируемая
- красная линия подлежащая изменению
- объект капитального строительства
- граница земельного участка с кадастровым номером 22:63:020221:484
- границы зон с особыми условиями использования территории
- :484 - кадастровый номер земельного участка, прошедшего кадастровый учет
- 22:63:020221 - граница кадастрового квартала
- номер кадастрового квартала

Примечание: Категория земель в границах территории, в отношении которой осуществляется подготовка проекта межевания части территории - земли населенных пунктов

| | | | | | | | | |
|--|---------------|------|-------|-------|------|---|------|--------|
| Проект межевания части территории кадастрового квартала 22:63:020221 в отношении земельного участка по адресу: г. Барнаул, улица Бриллиантовая, 2а | | | | | | | | |
| Изм. | Кол.уч. | Лист | №док. | Подп. | Дата | | | |
| | | | | | | | | |
| Гл. специалист | Л.Н. Егина | | | | | | | |
| Нач. ОКИЗ | Л.Н. Хамитова | | | | | | | |
| Разработал | Е.Б. Рудо | | | | | | | |
| ПРОЕКТ МЕЖЕВАНИЯ ЧАСТИ ТЕРРИТОРИИ | | | | | | Стадия | Лист | Листов |
| | | | | | | ПМ | 2 | 2 |
| Чертеж красных линий масштаб 1:1000 | | | | | | МУП "Землеустройство и геодезия" г. Барнаул | | |

Раздел №II. Материалы по обоснованию проекта по внесению изменений в проект планировки части территории

Настоящим проектом межевания части территории кадастрового квартала 22:63:020221 в отношении земельного участка по адресу: г. Барнаул, улица Бриллиантовая, 2а предлагается изменить красные линии внутриквартального проезда с учетом границ земельного участка с кадастровым номером 22:63:020221:484.

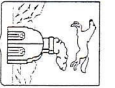
| | | | | | | | | | | |
|-------------|--------------|----------|-------|------|---------------|--------------|--|--|--|--------------|
| Инв. № подл | Подп. и дата | | | | Инв. № дубл. | Взам. инв. № | | | | Подп. и дата |
| | | | | | | | | | | |
| Ли | Изм. | № докум. | Подп. | Дата | ПМ-11-ЧТ-2021 | | | | | Лист |
| | | | | | | | | | | 13 |

ПРИЛОЖЕНИЕ

| | | | | |
|-------------|--------------|--------------|--------------|--------------|
| Инв. № подл | Подп. и дата | Инв. № дубл. | Взам. инв. № | Подп. и дата |
| | | | | |
| | | | | |
| | | | | |

| | | | | |
|----|------|----------|-------|------|
| | | | | |
| Ли | Изм. | № докум. | Подп. | Дата |

ПМ-11-ЧТ-2021



АДМИНИСТРАЦИЯ ГОРОДА БАРНАУЛА

ПОСТАНОВЛЕНИЕ

От 19.11.2021

№ 853

О подготовке проекта межевания части территории кадастрового квартала 22:63:020221 в отношении земельного участка по адресу: г.Барнаул, улица Бриллиантовая,2а

В соответствии с Градостроительным кодексом Российской Федерации, решением Барнаульской городской Думы от 25.12.2019 №447 «Об утверждении Правил землепользования и застройки городского округа – города Барнаула Алтайского края» (далее – правила землепользования и застройки), на основании протокола заседания комиссии по землепользованию и застройке от 26.03.2021 №32

ПОСТАНОВЛЯЮ:

1. Подготовить проект межевания части территории кадастрового квартала 22:63:020221 в отношении земельного участка по адресу: г.Барнаул, улица Бриллиантовая,2а (далее – Проект).

2. Комитету по строительству, архитектуре и развитию города (Воробьев А.А.):

2.1. В течение 14 дней со дня опубликования постановления принимать от заинтересованных физических и юридических лиц предложения о порядке, сроках подготовки и содержании Проекта;

2.2. В течение 20 рабочих дней со дня поступления в комитет по строительству, архитектуре и развитию города осуществить проверку разработанного Проекта на соответствие требованиям документов территориального планирования, правил землепользования и застройки (за исключением подготовки документации по планировке территории, предусматривающей размещение линейных объектов), лесохозяйственного регламента, положения об особо охраняемой природной территории в соответствии с программами комплексного развития систем коммунальной инфраструктуры, программами комплексного развития транспортной инфраструктуры, программами комплексного развития социальной инфраструктуры, нормативами градостроительного проектирования, комплексными схемами организации дорожного движения, требованиями

по обеспечению эффективности организации дорожного движения, указанными в части 1 статьи 11 Федерального закона «Об организации дорожного движения в Российской Федерации и о внесении изменений в отдельные законодательные акты Российской Федерации», требованиями технических регламентов, сводов правил с учетом материалов и результатов инженерных изысканий, границ территорий объектов культурного наследия, включенных в единый государственный реестр объектов культурного наследия (памятников истории и культуры) народов Российской Федерации, границ территорий выявленных объектов культурного наследия, границ зон с особыми условиями использования территорий.

3. Комитету информационной политики (Андреева Е.С.) обеспечить опубликование постановления в газете «Вечерний Барнаул», официальном сетевом издании «Правовой портал администрации г.Барнаула» и размещение на официальном Интернет-сайте города Барнаула не позднее трех дней со дня его подписания.

4. Контроль за исполнением постановления возложить на заместителя главы администрации города по градостроительству и земельным отношениям.

Глава города

В.Г.Франк





Хамитовой А.Н.
09.10.21

**УПРАВЛЕНИЕ ГОСУДАРСТВЕННОЙ ОХРАНЫ
ОБЪЕКТОВ КУЛЬТУРНОГО НАСЛЕДИЯ АЛТАЙСКОГО КРАЯ
(Алтайохранкультура)**

ул. Молодежная, д. 26, г. Барнаул, 656015, телефон: (3852) 50-62-96, e-mail: ukn22@alregn.ru

04.10.2021 № 47/П/2166
На № МИ 340 от 03.09.2021

Директору
МУП «Землеустройство
и геодезия» г. Барнаула

П.А. Куклину

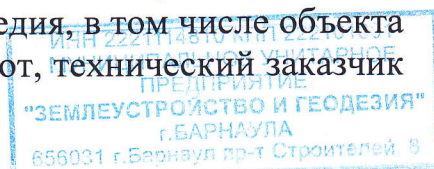
Уважаемый Петр Александрович!

Управление государственной охраны объектов культурного наследия Алтайского края на запрос предоставления информации о границах территории объектов культурного наследия (памятников истории и культуры) и выявленных объектах культурного наследия в отношении земельных участков с кадастровыми номерами: 22:63:020221:484, 22:63:020221:484, расположенных по адресу: г. Барнаул, ул. Бриллиантовая, 2а (согласно представленной схемы расположения земельного участка) (далее – испрашиваемый участок), в целях подготовки проекта межевания части территории в границах кадастрового квартала 22:63:020221, согласно постановлению администрации г. Барнаула от 29.04.2021 № 653, сообщает следующее.

В границах испрашиваемого участка отсутствуют объекты культурного наследия (памятники истории и культуры) народов Российской Федерации, включенные в единый государственный реестр объектов культурного наследия народов Российской Федерации, выявленные объекты культурного наследия и объекты, обладающие признаками объекта культурного наследия (в том числе археологического).

Испрашиваемый участок расположен вне защитных зон и зон охраны объектов культурного наследия (памятников истории и культуры) народов Российской Федерации.

Дополнительно информируем, что в соответствии с п. 4 ст. 36 Федерального закона от 25.06.2002 № 73-ФЗ «Об объектах культурного наследия (памятниках истории и культуры) народов Российской Федерации» (далее – Федеральный закон № 73-ФЗ) в случае обнаружения в ходе проведения изыскательских, проектных, земляных, строительных, мелиоративных, хозяйственных работ, указанных в ст. 30 Федерального закона № 73-ФЗ работ по использованию лесов и иных работ объекта, обладающего признаками объекта культурного наследия, в том числе объекта археологического наследия, заказчик указанных работ, **технический заказчик**



МВ 162 05.10.2021

(застройщик) объекта капитального строительства, лицо, проводящее указанные работы, обязаны незамедлительно приостановить указанные работы и в течение трех дней со дня обнаружения такого объекта направить в региональный орган охраны объектов культурного наследия письменное заявление об обнаруженном объекте культурного наследия.

Начальник управления



А.А. Урбах

Бриллиантовая, 2 а

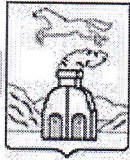


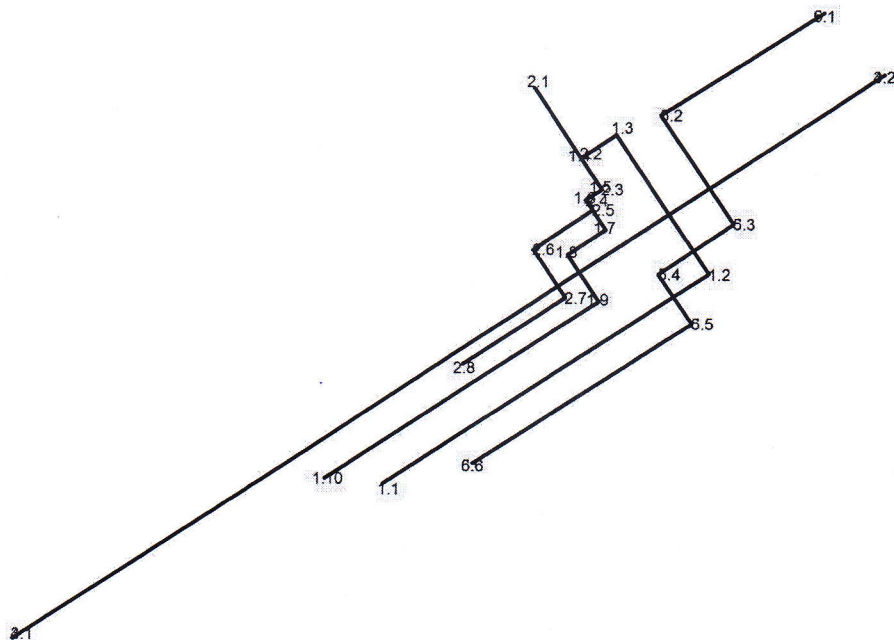
СХЕМА И СПИСОК КООРДИНАТ

Администрация г. Барнаула
КОМИТЕТ
ПО СТРОИТЕЛЬСТВУ,
АРХИТЕКТУРЕ
И РАЗВИТИЮ ГОРОДА
656043, Алтайский край, г. Барнаул,
улица Короленко, 65 тел. 371-401

Заказчик: МУП «Землеустройство и
геодезия»

Адрес: г.Барнаул, согласно схеме

Масштаб 1: 2500



система координат: местная г.Барнаула

| Каталог координат | | |
|--|----------|---------|
| Точка | X (m) | Y (m) |
| Полигоны (красные линии) | | |
| 1.1 | 18233,36 | 9043,83 |
| 1.2 | 18303,35 | 9151,6 |
| 1.3 | 18349,61 | 9120,75 |
| 1.4 | 18341,84 | 9109,1 |
| 1.5 | 18331,44 | 9116,04 |
| 1.6 | 18327,94 | 9110,8 |
| 1.7 | 18317,96 | 9117,46 |
| 1.8 | 18309,64 | 9104,98 |
| 1.9 | 18294,11 | 9115,33 |
| 1.10 | 18235,15 | 9024,56 |
| Производственная зона, зона инженерной и транспортной инфраструктур | | |
| 2.1 | 18364,91 | 9093,58 |
| 2.2 | 18341,79 | 9109,21 |
| 2.3 | 18331,38 | 9116,16 |
| 2.4 | 18327,89 | 9110,92 |
| 2.5 | 18324,68 | 9113,06 |
| 2.6 | 18311,21 | 9093,42 |
| 2.7 | 18295,3 | 9104,21 |
| 2.8 | 18273,24 | 9070,48 |
| Санитарно-защитная зона предприятий, сооружений и иных объектов | | |
| 3.1 | 18180,94 | 8921,78 |
| 3.2 | 18370,04 | 9209,73 |
| Санитарно-защитная зона для предприятия АО Холдинговая компания "Барнаултрансмаш" | | |
| 4.1 | 18180,94 | 8921,78 |
| 4.2 | 18370,04 | 9209,73 |
| Охранная зона сооружения энергетического промышленно-технологического комплекса (ЭПТК) Барнаульской ТЭЦ-2 ОАО "Барнаульская генерация" в границах муниципального образования г.Барнаул Алтайского края | | |
| 6.1 | 18390,34 | 9189,29 |
| 6.2 | 18356,16 | 9135,65 |
| 6.3 | 18320,23 | 9159,64 |
| 6.4 | 18303,3 | 9135,04 |
| 6.5 | 18286,94 | 9146,14 |
| 6.6 | 18240,42 | 9073,76 |

| Ведомость длины линий и румбов | | | |
|--------------------------------|-----------|----------|-----------|
| Отрезок | Румб | Направл. | Длина (м) |
| 1.1 - 1.2 | 56°59'55" | СВ | 128,5 |
| 1.2 - 1.3 | 33°41'55" | СЗ | 55,6 |
| 1.3 - 1.4 | 56°17'54" | ЮЗ | 14 |
| 1.4 - 1.5 | 33°42'55" | ЮВ | 12,5 |
| 1.5 - 1.6 | 56°15'34" | ЮЗ | 6,3 |
| 1.6 - 1.7 | 33°42'59" | ЮВ | 12 |
| 1.7 - 1.8 | 56°18'35" | ЮЗ | 15 |
| 1.8 - 1.9 | 33°40'53" | ЮВ | 18,66 |
| 1.9 - 1.10 | 56°59'38" | ЮЗ | 108,24 |
| 2.1 - 2.2 | 34°3'21" | ЮВ | 27,9 |
| 2.2 - 2.3 | 33°43'5" | ЮВ | 12,52 |
| 2.3 - 2.4 | 56°15'21" | ЮЗ | 6,3 |
| 2.4 - 2.5 | 33°44'20" | ЮВ | 3,86 |
| 2.5 - 2.6 | 55°33'39" | ЮЗ | 23,82 |
| 2.6 - 2.7 | 34°9'23" | ЮВ | 19,22 |
| 2.7 - 2.8 | 56°48'20" | ЮЗ | 40,31 |
| 3.1 - 3.2 | 56°42'21" | СВ | 344,49 |
| 4.1 - 4.2 | 56°42'21" | СВ | 344,49 |
| 6.1 - 6.2 | 57°29'25" | ЮЗ | 63,6 |
| 6.2 - 6.3 | 33°43'23" | ЮВ | 43,2 |
| 6.3 - 6.4 | 55°28'20" | ЮЗ | 29,86 |
| 6.4 - 6.5 | 34°9'26" | ЮВ | 19,77 |
| 6.5 - 6.6 | 57°16'3" | ЮЗ | 86,04 |

Составил: Мельников М.А.



Дата: 21.09.2021 г.

ФГИС ЕГРН

полное наименование органа регистрации прав

Раздел 1

Выписка из Единого государственного реестра недвижимости об объекте недвижимости
Сведения о характеристиках объекта недвижимости

На основании запроса от 15.11.2021 г., поступившего на рассмотрение 15.11.2021 г., сообщаем, что согласно записям Единого государственного реестра недвижимости:

| | |
|--|---|
| Земельный участок | |
| (вид объекта недвижимости) | |
| Лист № _____ Раздела 1 | Всего листов раздела 1 : _____ |
| Всего разделов: _____ | |
| Всего листов выписки: _____ | |
| 15.11.2021 № 99/2021/430933110 | |
| Кадастровый номер: | 22:63:020221:484 |
| Номер кадастрового квартала: | 22:63:020221 |
| Дата присвоения кадастрового номера: | 28.09.2012 |
| Ранее присвоенный государственный учетный номер: | данные отсутствуют |
| Адрес: | Российская Федерация, Алтайский край, г. Барнаул, район Октябрьский, ул. Бриллиантовая, 2а |
| Площадь: | 13000 +/- 75 кв. м |
| Кадастровая стоимость, руб.: | 5060525 |
| Кадастровые номера расположенных в пределах земельного участка объектов недвижимости: | 22:63:020221:344, 22:63:020221:323, 22:63:020221:404, 22:63:020221:429, 22:63:000000:1837, 22:63:020221:249, 22:63:020221:275, 22:63:020221:512, 22:63:020221:507 |
| Кадастровые номера объектов недвижимости, из которых образован объект недвижимости: | данные отсутствуют |
| Кадастровые номера образованных объектов недвижимости: | 22:63:020221:555, 22:63:020221:558, 22:63:020221:557, 22:63:020221:554, 22:63:020221:556 |
| Сведения о включении объекта недвижимости в состав предприятия как имущественного комплекса: | |
| Государственный регистратор | ФГИС ЕГРН |
| полное наименование должности | подпись |
| | инициалы, фамилия |

М.П.

Выписка из Единого государственного реестра недвижимости об объекте недвижимости
Сведения о характеристиках объекта недвижимости

| | | |
|--|--|--------------------------|
| Земельный участок | | |
| <small>(вид объекта недвижимости)</small> | | |
| Лист № __ Раздела 1 | Всего листов раздела 1 : __ | Всего разделов: __ |
| 15.11.2021 № 99/2021/430933110 | | Всего листов выписки: __ |
| Кадастровый номер: | | 22:63:020221:484 |
| Категория земель: | Земли населённых пунктов | |
| Виды разрешенного использования: | Промышленные предприятия и коммунально-складские организации IV класса вредности | |
| Сведения о кадастровом инженере: | Сорокина Татьяна Валентиновна №22-11-56 | |
| Сведения о лесах, водных объектах и об иных природных объектах, расположенных в пределах земельного участка: | данные отсутствуют | |
| Сведения о том, что земельный участок полностью или частично расположен в границах зоны с особыми условиями использования территории или территории объекта культурного наследия | данные отсутствуют | |
| Сведения о том, что земельный участок расположен в границах особой экономической зоны, территории опережающего социально-экономического развития, зоны территориального развития в Российской Федерации, игорной зоны: | данные отсутствуют | |
| Сведения о том, что земельный участок расположен в границах особо охраняемой природной территории, охотничьих угодий, лесничеств, лесопарков: | данные отсутствуют | |
| Сведения о результатах проведения государственного земельного надзора: | данные отсутствуют | |
| Сведения о расположении земельного участка в границах территории, в отношении которой утвержден проект межевания территории: | данные отсутствуют | |
| Государственный регистратор | | ФГИС ЕГРН |
| полное наименование должности | подпись | инициалы, фамилия |

М.П.

Выписка из Единого государственного реестра недвижимости об объекте недвижимости
Сведения о характеристиках объекта недвижимости

| | | | |
|--|---|----------------------------|----------------------------------|
| Земельный участок | | | |
| <small>(вид объекта недвижимости)</small> | | | |
| Лист № <u> </u> Раздела 1 | Всего листов раздела 1 : <u> </u> | Всего разделов: <u> </u> | Всего листов выписки: <u> </u> |
| 15.11.2021 № 99/2021/430933110 | | | |
| Кадастровый номер: | | 22:63:020221:484 | |
| Условный номер земельного участка: | данные отсутствуют | | |
| Сведения о принятии акта и (или) заключении договора, предусматривающих предоставление в соответствии с земельным законодательством исполнительным органом государственной власти или органом местного самоуправления находящегося в государственной или муниципальной собственности земельного участка для строительства наемного дома социального использования или наемного дома коммерческого использования: | данные отсутствуют | | |
| Сведения о том, что земельный участок или земельные участки образованы на основании решения об изъятии земельного участка и (или) расположенного на нем объекта недвижимости для государственных или муниципальных нужд: | данные отсутствуют | | |
| Сведения о том, что земельный участок образован из земель или земельного участка, государственная собственность на которые не разграничена: | данные отсутствуют | | |
| Сведения о наличии земельного спора о местоположении границ земельных участков: | данные отсутствуют | | |
| Статус записи об объекте недвижимости: | Сведения об объекте недвижимости имеют статус "актуальные" | | |
| Особые отметки: | Граница земельного участка не установлена в соответствии с требованиями земельного законодательства. Для данного земельного участка обеспечен доступ посредством земельного участка (земельных участков) с кадастровым номером (кадастровыми номерами) земли общего пользования. Сведения о видах разрешенного использования имеют статус «Актуальные незасвидетельствованные». Право (ограничение права, обременение объекта недвижимости) зарегистрировано на данный объект недвижимости с видами разрешенного использования отсутствует. Сведения необходимые для заполнения раздела 3.1 отсутствуют. Сведения необходимые для заполнения раздела 3.2 отсутствуют. | | |
| Получатель выписки: | Рудо Елена Борисовна | | |

| | | |
|-------------------------------|---------|-------------------|
| Государственный регистратор | | ФГИС ЕГРН |
| полное наименование должности | подпись | инициалы, фамилия |

М.П.

Выписка из Единого государственного реестра недвижимости об объекте недвижимости
Сведения о зарегистрированных правах

| Земельный участок | | |
|--|--|--|
| (вид объекта недвижимости) | | |
| Лист № ____ Раздела <u>2</u> | Всего листов раздела <u>2</u> : ____ | Всего разделов: ____ |
| 15.11.2021 № 99/2021/430933110 | | |
| Кадастровый номер: | | 22:63:020221:484 |
| 1. | Правообладатель (правообладатели): | 1.1. данные о правообладателе отсутствуют |
| 2. | Вид, номер и дата государственной регистрации права: | 2.1. не зарегистрировано |
| Ограничение прав и обременение объекта недвижимости: | | |
| 3. | вид: | Аренда (в том числе, субаренда) |
| | дата государственной регистрации: | 11.03.2019 |
| | номер государственной регистрации: | 22:63:020221:484-22/001/2019-11 |
| | срок, на который установлено ограничение прав и обременение объекта недвижимости: | на 49 лет |
| | 3.1.1. лицо, в пользу которого установлено ограничение прав и обременение объекта недвижимости: | Общество с ограниченной ответственностью Торговый Дом "Энергетический Альянс Сибири", ИНН: 041166193; Общество с ограниченной ответственностью "Акварель-Парк-Сервис", ИНН: 2221020601; Савилов Виктор Петрович; Хохлунов Геннадий Олегович |
| | основание государственной регистрации: | 'Договор аренды № 5507-з земельного участка, государственная собственность на который не разграничена' от 26.02.2019; 'Дополнительное соглашение к договору аренды земельного участка, государственная собственность на который не разграничена от 26.02.2019 № 5507-з' от 06.03.2019 |
| 4. | Договоры участия в долевом строительстве: | не зарегистрировано |
| 5. | Заявленные в судебном порядке права требования: | данные отсутствуют |
| 6. | Сведения о возражении в отношении зарегистрированного права: | данные отсутствуют |
| 7. | Сведения о наличии решения об изъятии объекта недвижимости для государственных и муниципальных нужд: | данные отсутствуют |
| 8. | Сведения о невозможности государственной регистрации без личного участия правообладателя или его законного представителя: | |
| 9. | Правопритязания и сведения о наличии поступивших, но не рассмотренных заявлений о проведении государственной регистрации права (перехода, прекращения права), ограничения права или обременения объекта недвижимости, сделки в отношении объекта недвижимости: | данные отсутствуют |
| 10. | Сведения об осуществлении государственной регистрации сделки, права, ограничения права без необходимого в силу закона согласия третьего лица, органа: | данные отсутствуют |
| 11. | Сведения о невозможности государственной регистрации перехода, прекращения, ограничения права на земельный участок из земель сельскохозяйственного назначения: | |
| Государственный регистратор | | ФГИС ЕГРН |
| полное наименование должности | подпись | инициалы, фамилия |

М.П.